

新宿区新宿

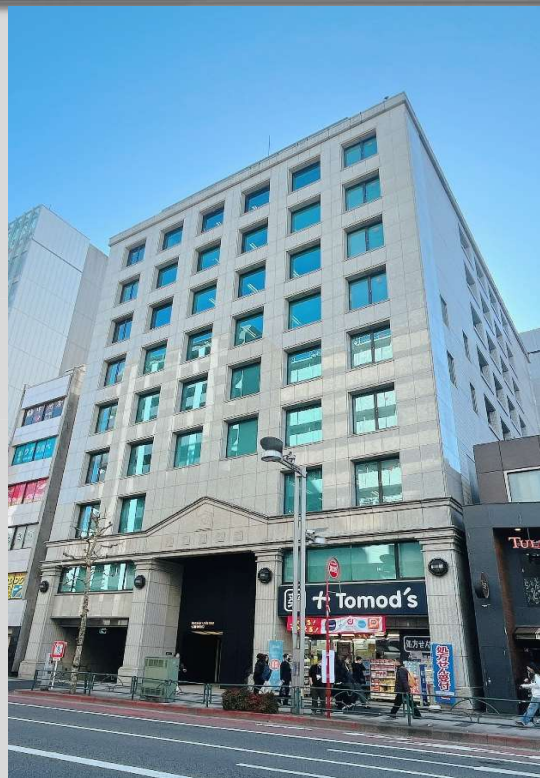
アーバンセンター新宿

(旧：成信ビル)

URBANCENTER SHINJYUKU BLDG.



東京メトロ丸ノ内線・副都心線・都営新宿線「新宿三丁目」駅 徒歩 **2分**
JR線・小田急線・京王線・京王新線「新宿」駅 徒歩 **10分**



所在地 東京都新宿区新宿2-5-10

募集区画・条件

階数	用途	面積		お引渡し
3階d区画	事務所	96.96 m ² (29.33 坪)		2026/10/8
9階a区画	事務所	175.64m ² (53.13坪)		2026/8/1
条件	敷金	月額賃料	共益費	契約期間
	12ヶ月	相談	4,000円/坪	2年

※賃料・共益費には別途消費税相当額を申し受けます。

- ・エントランスホールリニューアル(2023年7月完了)
- ・エレベーター更新(2023年9月完了)
- ・トイレ、給湯室リニューアル(2023年6月完了)

- ・契約形態：普通建物賃貸借
- ・礼金：なし
- ・更新料：なし
- ・契約面積には共用部の面積が含まれます。

建築概要・設備

構造	鉄骨鉄筋コンクリート造	地下1階 地上10階
竣工	1989年 3月	
敷地面積	874.61m ² (264.56坪)	
建築面積	765.68m ² (231.61坪)	
延床面積	7,624.66m ² (2,306.45坪)	
電気	有	
ガス	無	
給湯	有	
光回線	引込可	

乗用EV	有 / 乗用3基・人荷用1基
空調	有 (個別空調)
トイレ	男女別 (共有部)
床仕様	OAフロア
開館時間	月曜～日曜 7:50～20:00 ※セキュリティ操作で24時間出入り可
管理室	有 (受付時間 月曜～金曜8:00～17:00)
その他	天井照明LED化



[20260420]

【媒介】国土交通大臣(1) 第10040号
〒105-0003 東京都港区西新橋一丁目14番2号

東京キャピタルマネジメント株式会社
事業開発部 リーシング価値創造グループ 阿部

daisuke_abe@tokyo-capital.com



www.tokyo-capital.com



お問合せ

03-5511-7840 / 070-6800-0017

アーバンセンター新宿

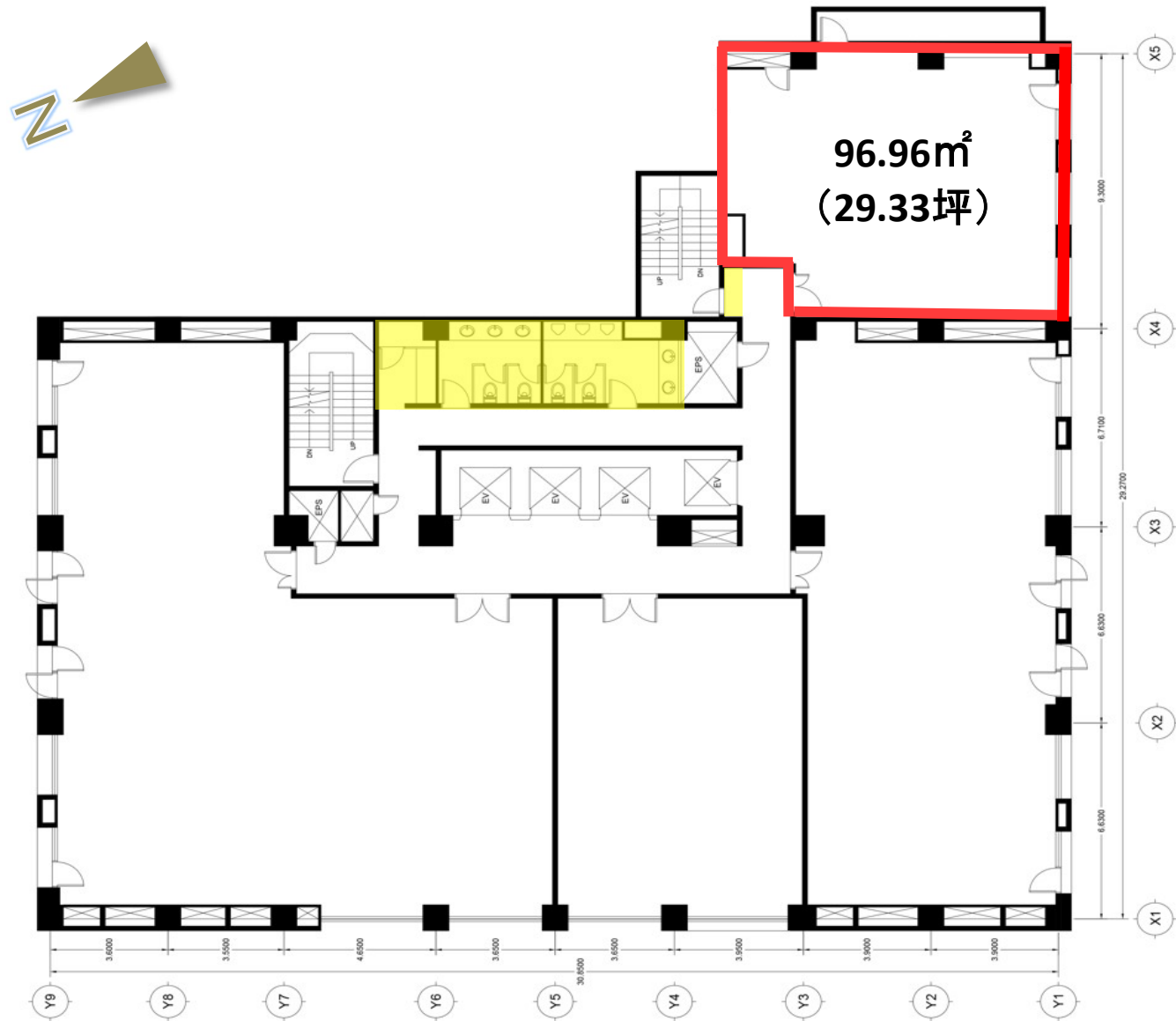
男子トイレ



女子トイレ



給湯室



共用負担面積対象範囲

契約面積には、共用負担面積対象範囲のうち按分面積が含まれます。

現況と異なる場合は現況を優先します。

アーバンセンター新宿

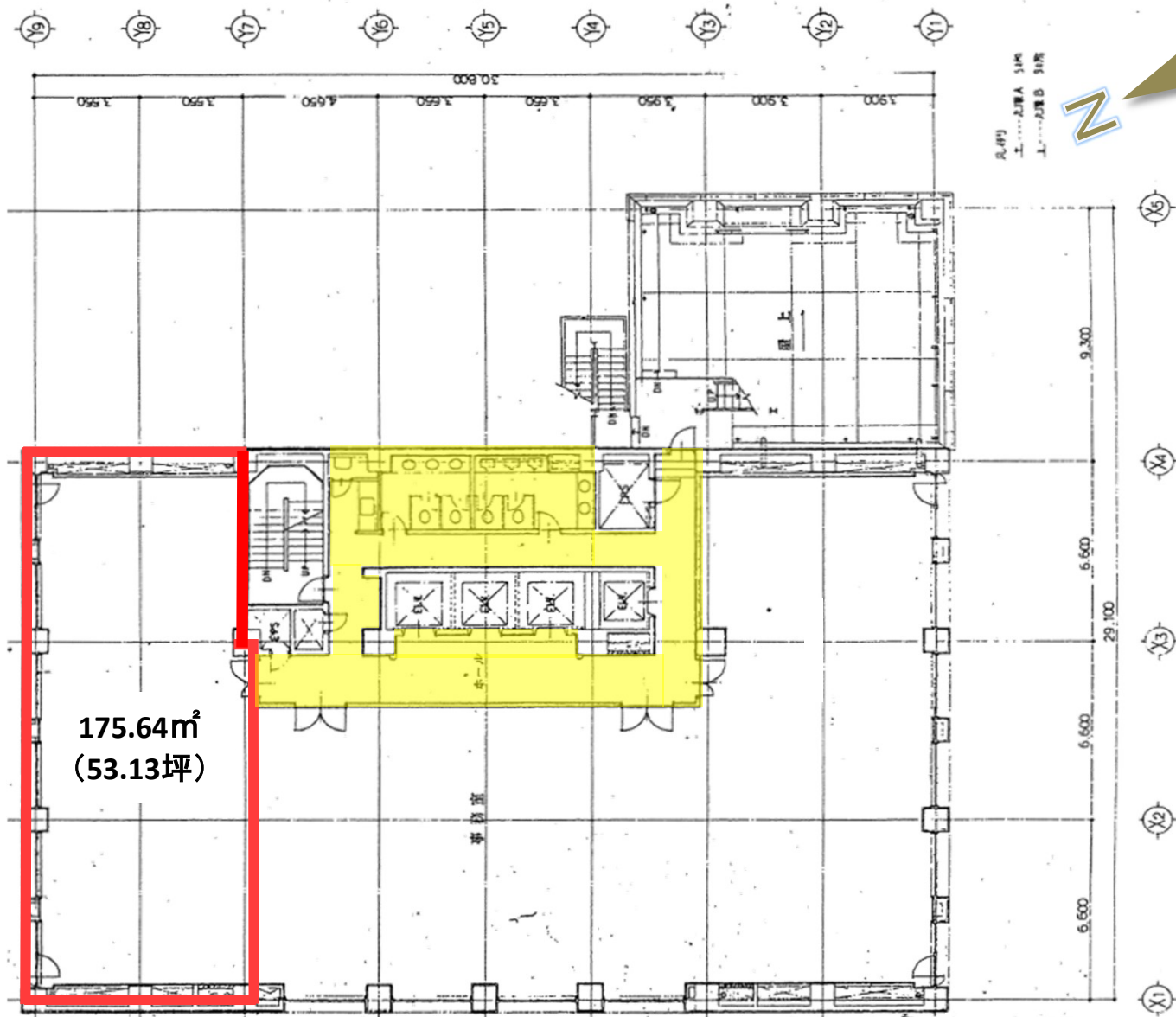
男子トイレ



女子トイレ



給湯室



175.64m²
(53.13坪)

共用負担面積対象範囲

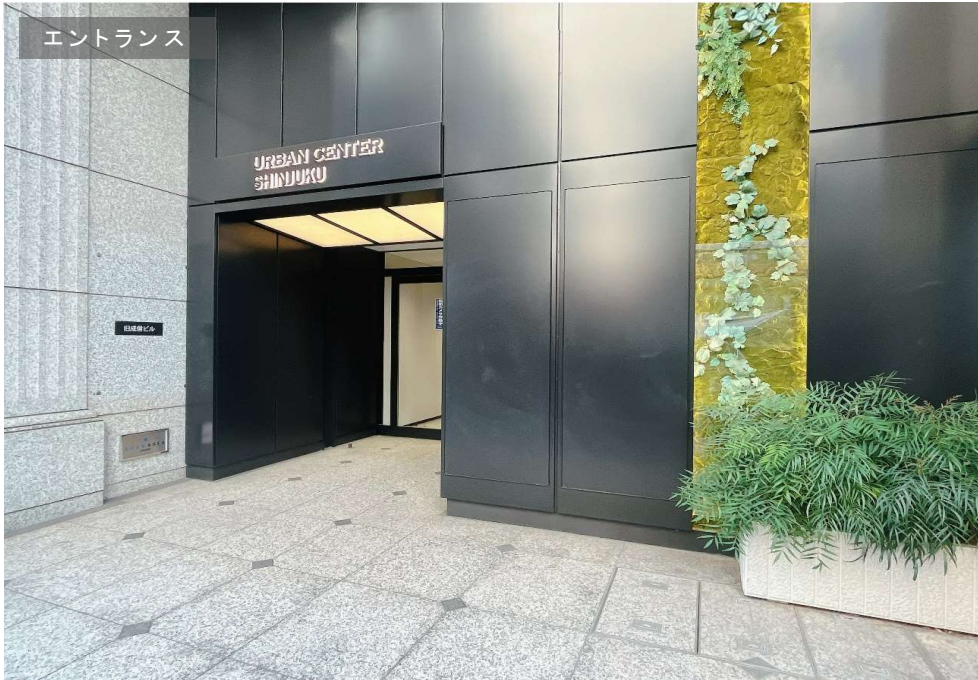
契約面積には、共用負担面積対象範囲のうち按分面積が含まれます。

9階 a

現況と異なる場合は現況を優先します。

アーバンセンター新宿 物件写真

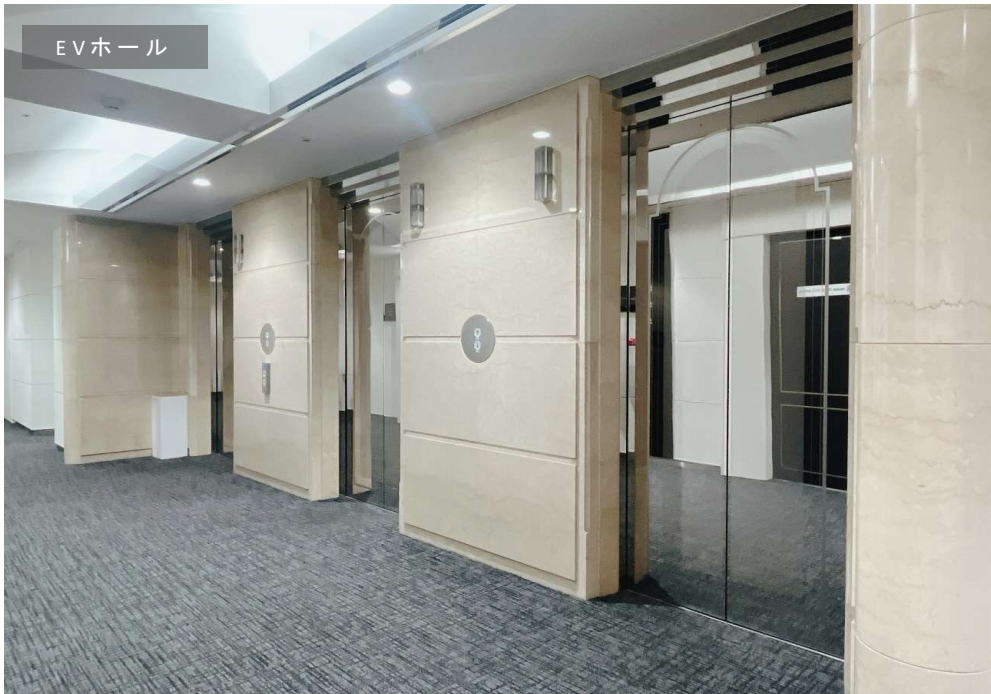
エントランス



EVホール(1階)



EVホール



集合ポスト



アーバンセンター新宿 物件写真(別フロア参考)

貸室内①



貸室内②



貸室内③



貸室内④

