

千代田区神田駿河台

新御茶ノ水アーバントリニティビル

SHIN-OCHANOMIZU URBAN TRINITY BLDG.

●新御茶ノ水駅B3a出口直結の好立地 ●2024年大規模修繕工事実施



所在地

東京都千代田区神田駿河台3-2

東京メトロ千代田線「新御茶ノ水」 駅徒歩1分 都営新宿線「小川町」 駅徒歩2分
東京メトロ丸ノ内線「淡路町」 駅徒歩4分 JR中央・総武線「御茶ノ水」 駅徒歩4分

募集区画・条件

階数	用途	面積	お引渡し
B2階	店舗	113.96㎡(34.50坪)※	相談

※倉庫区画含む

条件	敷金	月額賃料	共益費	契約期間
	12ヶ月	相談	賃料に含む	相談

※賃料・共益費には別途消費税相当額を申し受けます。

契約形態：定期建物賃貸借

礼金：なし

償却：なし

※代表者保証又は保証会社加入必須

※サインスペース有（使用料別途）

建築概要・設備

構造	鉄骨・鉄筋コンクリート・鉄骨鉄筋コンクリート造	地下2階付地上12階
竣工	2002年 11月	
敷地面積	954.06㎡ (288.60坪)	
建築面積	639.73㎡ (193.51坪)	
延床面積	7,177.83㎡ (2,171.29坪)	
電気	有	
ガス	有	
給排水	有	
空調・照明	無（設置応相談）	
乗用EV	2基	

★5:00～24.30まで通行可★



【20260512】

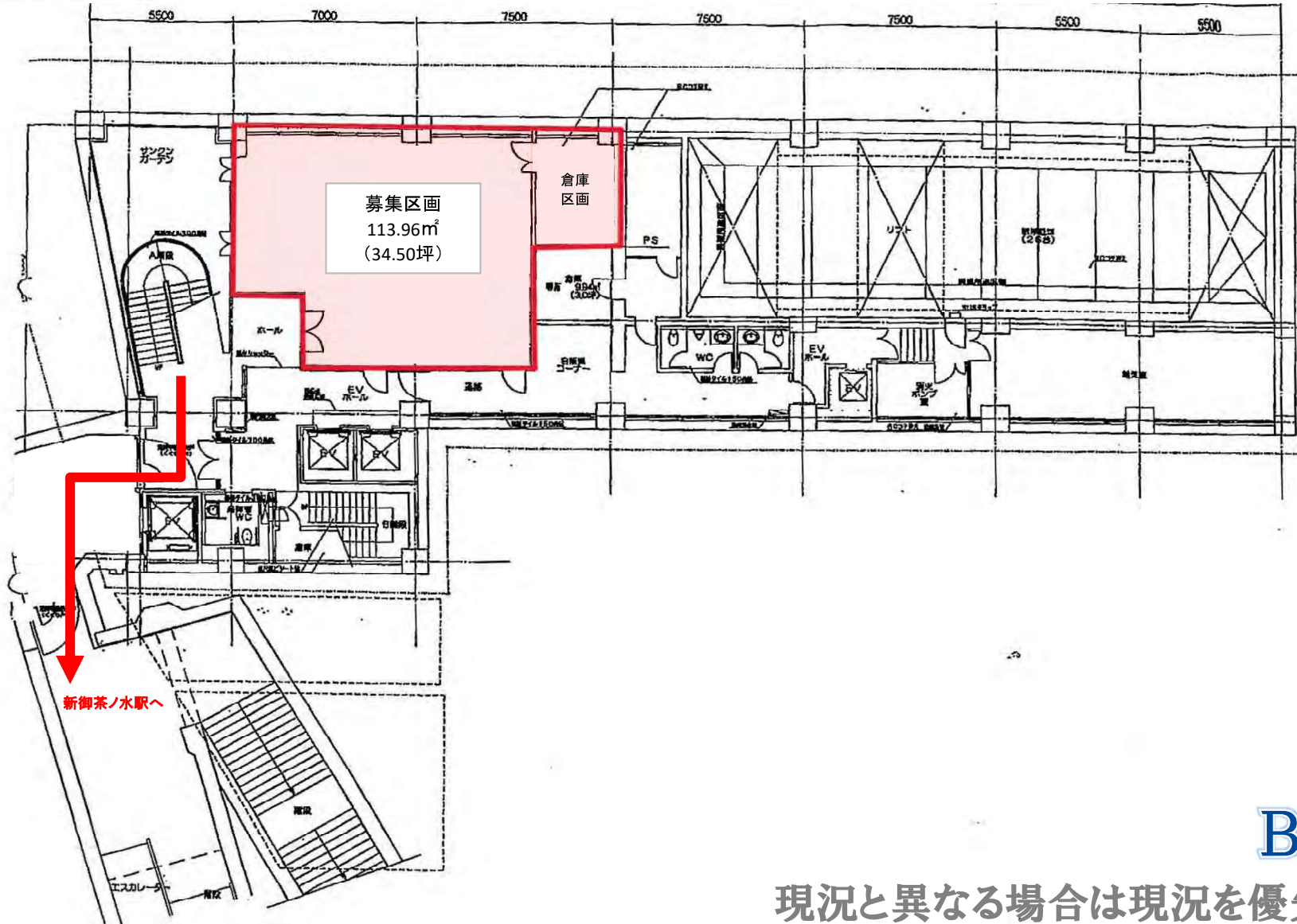
【媒介】国土交通大臣(1)第10040号
〒105-0003 東京都港区西新橋一丁目14番2号

東京キャピタルマネジメント株式会社
事業開発部 リーシング価値創造G

担当：関根 fuyuko_sekine@tokyo-capital.com



新御茶ノ水アーバントリニティビル



B2階

現況と異なる場合は現況を優先します。



T O K Y O
A R T
C L U B
B U I L D I N G

東京美術倶楽部 ビルディング

三田線
御成門駅
徒歩 **3** 分

整形
360 坪
広々とした
オフィス

High Grade
芸術の香り華やぐ
高級感のある佇まい

【20260423】



〒105-0003 東京都港区西新橋一丁目14番2号
東京キャピタルマネジメント株式会社

事業開発部 リーシング価値創造グループ 担当：阿部
daisuke_abe@tokyo-capital.com



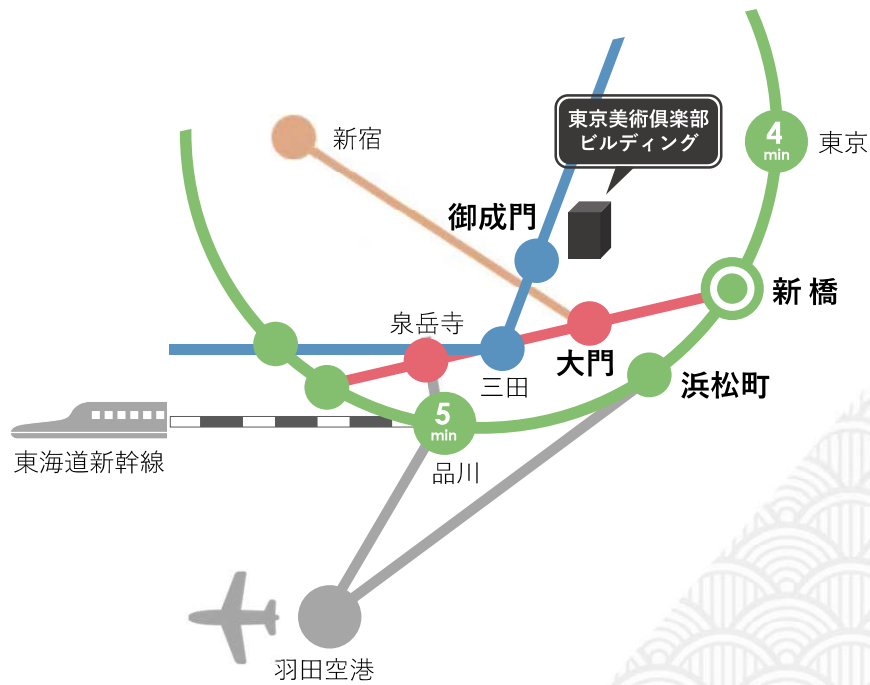
【媒介】国土交通大臣（1）第10040号
070-6800-0017





ACCESS MAP

御成門駅 徒歩 3分、 大門駅からも徒歩 7分。
 新橋・浜松町も徒歩約10分のため、
 品川・東京・羽田空港へもアクセスしやすい立地です。



三田線

御成門 徒歩 3分

浅草線・大江戸線

大門 徒歩 7分

JR線・銀座線・浅草線・ゆりかもめ

新橋 徒歩 10分

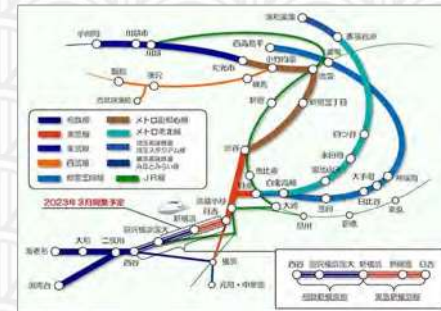
JR線・東京モノレール

浜松町 徒歩 11分

路線の拡大で、ますます便利に！

《 相鉄線の三田線乗入れ 》

2023年3月、相鉄新横浜線の羽沢横浜国大ー新横浜間と、東急新横浜線の新横浜ー日吉間が開業し、相鉄線と東急線を経由して地下鉄南北線・三田線・副都心線との相互直通運転開始。



〒105-0003 東京都港区西新橋一丁目14番2号
 東京キャピタルマネジメント株式会社

事業開発部 リーシング価値創造グループ 担当：阿部
 daisuke_abe@tokyo-capital.com



【媒介】国土交通大臣 (1) 第10040号
 070-6800-0017





AREA MAP

落ち着いた雰囲気漂う、新橋・浜松町エリア。



日本赤十字社



慶応義塾大学



芝大神宮



▲だだら祭(例大祭)が有名



▲明治から続く駄菓子屋や老舗蕎麦屋などで賑わう



▲誰でも利用可能な食堂「レストラン・ポート」



御成門

徳川将軍が参訪時に使用した門。1580年(天正18年)、徳川家の菩提寺となった増上寺の北方馬場にあった裏門が「御成門」と呼ばれたことが始まり。明治25年(1892年)に移築されたが、東京大空襲の火の手を奇跡的に逃れ当時の姿のままも残る。



イタリア街

▲イタリア風の建物が立ち並びロケ地や撮影スポットで人気



浜離宮庭園

▲江戸時代の代表的な大名庭園で国の特別名勝及び特別史跡に指定

《 新橋・浜松町エリア 》

日比谷通りと第一京浜に挟まれた「新橋・浜松町」エリア。

周辺には病院や大学・官公庁などが多く、落ち着いた雰囲気、当ビルには愛宕警察署・日本赤十字社などが隣接しています。

汐留方面には「イタリア街」があり、日本にいながら海外の風が感じられます。

虎ノ門方面には虎ノ門ヒルズなどアーバンな魅力のある街が広がります。

浜松町方面には江戸の趣を感じられる、旧芝離宮や浜離宮など、趣のある庭園が歴史を語ります。



〒105-0003 東京都港区西新橋一丁目14番2号
東京キャピタルマネジメント株式会社

事業開発部 リーシング価値創造グループ 担当:阿部
daisuke_abe@tokyo-capital.com

【媒介】国土交通大臣(1)第10040号
070-6800-0017





BUILDING



グレー基調の重厚感あるオフィスビル。
ライティングが綺麗な明るい内観。
ビル空気環境表彰「優秀賞」受賞物件です。



所在地 | 東京都港区新橋6丁目19番15号

《募集区画》

階数	7階
用途	事務所
面積	A区画1,182.76㎡ (357.78坪) 事務所 B区画 11.73㎡ (3.54坪) 倉庫
引渡し	合計1,194.49㎡ (361.32坪) 2027年2月1日

《募集条件》

敷金	12ヶ月
月額賃料	相談
共益費	賃料に含む
契約期間	2年
用途	事務所
契約形態	普通建物賃貸借
礼金・償却	なし
その他	・契約面積には共用部を含みません

《建築概要・設備》

構造	鉄骨鉄筋コンクリート造
規模	地下1階 地上12階
竣工	1991年11月
敷地面積	3,203.50㎡
建築面積	2,075.59㎡
延床面積	20,685.49㎡
天井高	2,600mm (内OA床50mm)
床荷重	300kg/㎡
電気	電気容量 39VA/㎡
照明	LED照明
給湯	電気式 ※2023年8月更新済
乗用EV	5基 (乗用4基 + 人荷1基) ※2023年6月更新済
空調	個別空調 (24ゾーン分割制御) ※2020年更新済
トイレ	共用部 (男女別)
セキュリティ	玄関7:00-19:00 機械警備24h利用可
駐車場	機械式 (タイムズ24運営中)



ファサード



エントランス (内部)



通用
口

- ◆ 2023年 エレベーター更新済
- ◆ 2020年 個別空調へ更新済



〒105-0003 東京都港区西新橋一丁目14番2号
東京キャピタルマネジメント株式会社

事業開発部 リーシング価値創造グループ 担当: 阿部
daisuke_abe@tokyo-capital.com



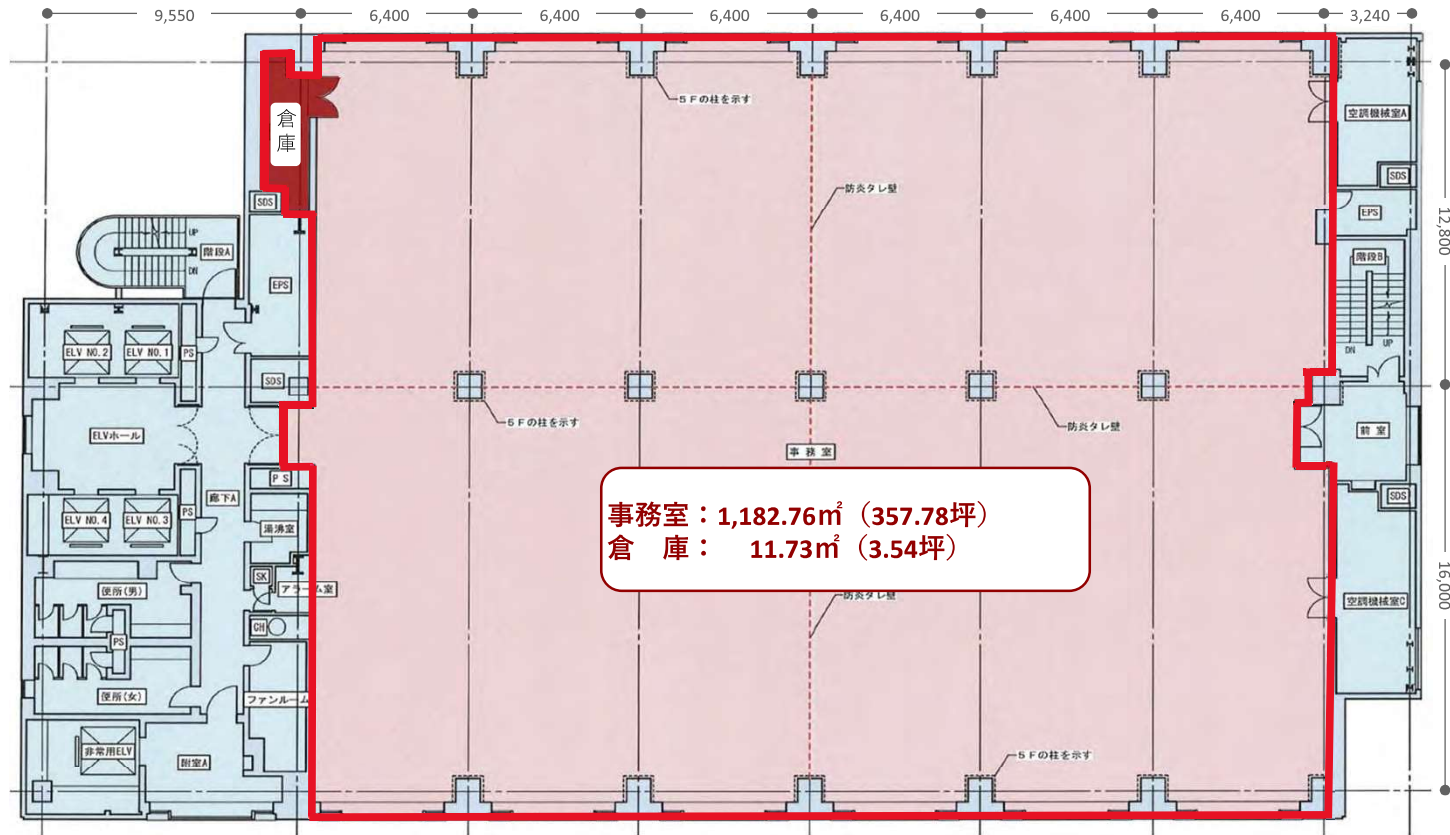
【媒介】国土交通大臣 (1) 第10040号
070-6800-0017





7階 DRAWING

7階 契約面積：1,194.49㎡（361.32坪）



事務室：1,182.76㎡（357.78坪）
 倉庫：11.73㎡（3.54坪）



〒105-0003 東京都港区西新橋一丁目14番2号
 東京キャピタルマネジメント株式会社

事業開発部 リーシング価値創造グループ 担当：阿部
 daisuke_abe@tokyo-capital.com



【媒介】国土交通大臣（イ）第10040号
 070-6800-0017





基準階 IMAGE

《 貸室内 》



《 給湯室 》



《 廊下 》



《 女子トイレ 》





B1・1階 IMAGE

《ファサード》



《ファサード内側》



《EVホール》



《エントランスホール》



《1階オブジェ》



《東京美術倶楽部玄関》





B1・1階 IMAGE

《通用口》



《通用口入口》



《通用口内側》



《郵便ボックス》



《セキュリティシステム》



《B1 喫煙室》



エムアンドエム 2

M & M2 BLDG.



JR線「蒲田駅」徒歩 3分

京急線「京急蒲田駅」徒歩 10分



EVリニューアル予定、LED照明 駅徒歩3分の好立地、JR・京急2路線利用可能

所在地

東京都大田区蒲田5丁目41番3号

募集区画・条件

番号	階数	面積	お引渡し	
—	4階	57.54㎡ (17.40坪)	2026/9/1	
条件	敷金	月額賃料	共益費	契約期間
	6ヶ月	相談	3,000円/坪	10年

※賃料・共益費には別途消費税相当額を申し受けます。

用途：事務所
 契約形態：定期建物賃貸借
 礼金：1ヶ月
 償却：なし
 契約面積に共用部は含みません。

建築概要・設備

構造	鉄骨造陸屋根 地上7階
竣工	1992年 3月
敷地面積	96.09㎡ (29.07坪)
延床面積	454.90㎡ (137.61坪)
賃貸面積	387.84㎡ (117.32坪)
電気	有 (50A)
ガス	無
給排水	—
電話	引込可
光回線	引込可

乗用EV	有 / 1基
空調	有 (個別空調)
トイレ	専用
その他	24時間入退館可



[20260130]

〒105-0003 東京都港区西新橋1丁目14番2号
 【媒介】国土交通大臣(1)第10040号

東京キャピタルマネジメント株式会社

PM運営第1部 西條

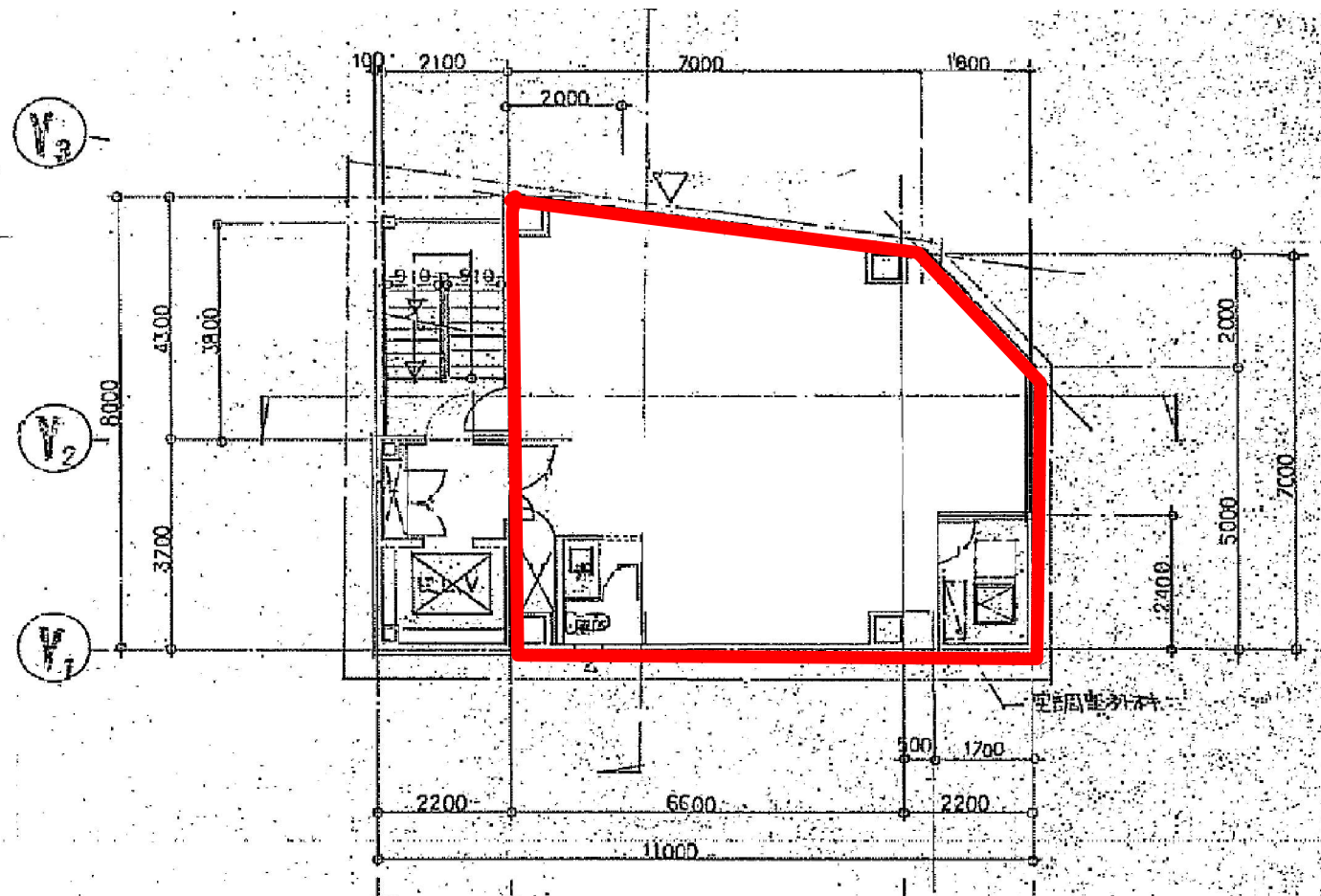
kenya_nishijo@tokyo-capital.com



www.tokyo-



エムアンドエム2



現況と異なる場合は現況を優先します。

4階