

# アーバンセンター神田須田町

URBANCENTER KANDASUDACHO

JR線や地下鉄を含め様々な路線・駅の利用が可能（4駅利用可）  
靖国通り沿いで視認性よし



所在地 東京都千代田区神田須田町二丁目7番地2

## 募集区画・条件

階数	用途	面積	お引渡し	
5階	事務所	364.44㎡（110.24坪）	2026/10/1	
8階	事務所	364.44㎡（110.24坪）	即	
条件	敷金	月額賃料	共益費	契約期間
	12ヶ月	相談	4,500円/坪	3年

※賃料・共益費には別途消費税相当額を申し受けます。

## 建築概要・設備

構造	鉄骨鉄筋コンクリート造陸屋根地下1階付10階建
竣工	1991年 10月
敷地面積	593.93㎡（179.66坪）
建築面積	490.35㎡（148.33坪）
延床面積	4,696.04㎡（1,420.55坪）
電気	有
ガス	無
電話	引込可
光回線	引込可

都営新宿線「岩本町駅」徒歩1分  
JR線・東京メトロ銀座線「神田駅」徒歩7分  
JR線・東京メトロ日比谷線「秋葉原駅」徒歩7分  
東京メトロ丸ノ内線「淡路町駅」・都営新宿線「小川町駅」徒歩7分

- ・ 契約形態：普通借
- ・ 礼金/償却/更新料：なし
- ・ 契約面積はネット面積です。  
（EVホール、水廻りは含みません）

乗用EV	2基/13名乗・900kg
空調	個別空調（2系統）
トイレ	男女別（共用部）
床仕様	OA有（H=50mm）
駐車場	有/台数・金額相談
開館時間	平日8：00～20：00 （時間外はセキュリティカードにて通用口から入退館）

- ・各階給湯およびトイレリニューアル済（2018年5月）
- ・各階エレベータホール・廊下リニューアル済（2019年9月）
- ・各階貸室内照明LED化完了（2024年1月）

【20260507】

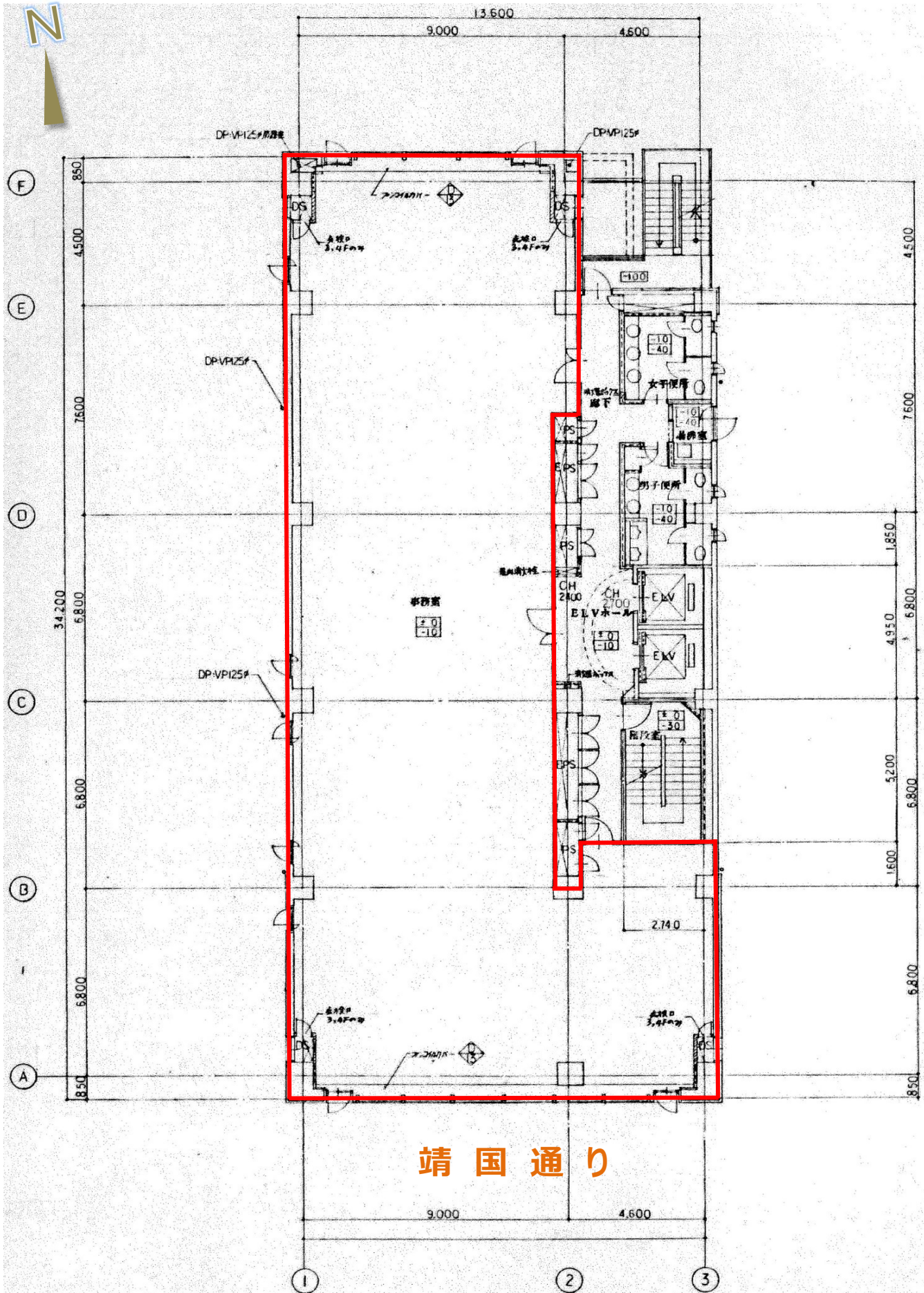
〒105-0003 東京都港区西新橋1丁目14番2号  
【媒介】国土交通大臣(1)第10040号

東京キャピタルマネジメント株式会社  
事業開発部 リーシング価値創造グループ 佐藤由衣

〒 yui\_sato@tokyo-capital.com

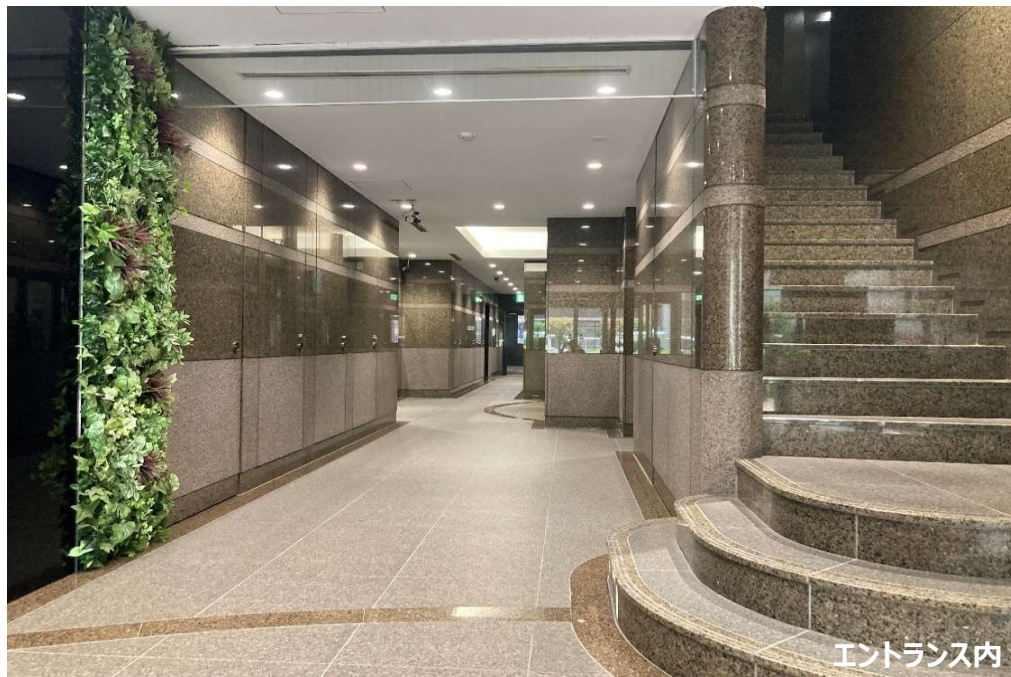


# アーバンセンター神田須田町



現況と異なる場合は現況を優先します。

5階・8階  
364.44㎡ (110.24坪)





港区芝大門

# T & G 浜松町ビル

T&G Hamamatsu-cho BLD.

●金杉橋北交差点角ビル

●複数路線使用可



所在地 東京都港区芝大門2-12-10

JR山手線・京浜東北線  
都営地下鉄浅草線・大江戸線  
都営地下鉄三田線

「浜松町」駅 徒歩5分  
「大門」駅 徒歩5分  
「芝公園」駅 徒歩6分

## 募集区画・条件

階数	面積	お引渡し
3階	244.65㎡ (74.00坪)	2026/7/22

敷金	月額賃料	共益費	契約期間
12ヶ月	相談	3,500円/坪	2年

※賃料・共益費には別途消費税相当額を申し受けます。

- ・用途：事務所
- ・契約形態：普通賃貸借契約
- ・更新料：無し
- ・礼金：無し
- ・償却：無し

エレベーター更新 (2021年)  
エントランスホールリニューアル (2022年)

## 建築概要・設備

構造	鉄骨鉄筋コンクリート造陸屋根
	地下1階付9階建
竣工	1988年 12月
敷地面積	453.81㎡ (137.27坪)
延床面積	3,296.58㎡ (997.21坪)
電気	有
ガス	無
給湯	有 (共用部)

乗用EV	有 / 乗用2基
空調	有 (個別空調)
トイレ	男女別 (共用部)
天井高	2,550mm (OAフロア 60mm含む)
照明	LED照明
開館時間	平日8:00~20:00 上記時間外はカードによる入館
閉館日	土日祝・年末年始
駐車場	機械式 相談可

★地下倉庫区画賃借可 (別途使用料)

[20260424]

【媒介】国土交通大臣 (1) 第10040号  
〒105-0003 東京都港区西新橋一丁目14番2号  
URL <https://www.tokyo-capital.com/>

東京キャピタルマネジメント株式会社  
事業開発部リーシング価値創造グループ  
担当：関根 fuyuko\_sekine@tokyo-capital.com



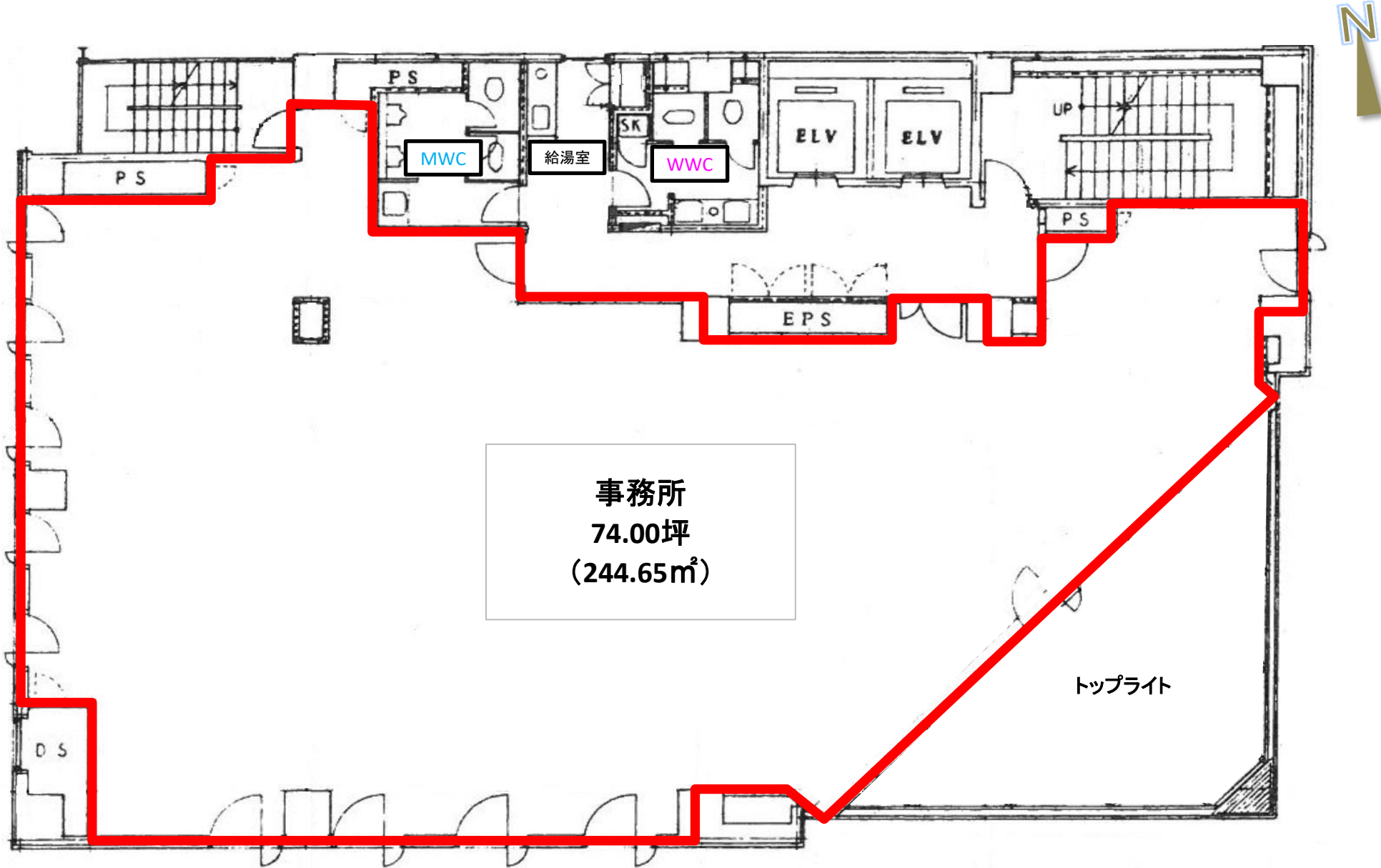
www.tokyo-capital.com

TOKYO CAPITAL MANAGEMENT

お問合せ

03-5511-7840 / 090-5422-4005 (関根)

# T & G 浜松町ビル



現況と異なる場合は現況を優先します。

3階

# T & G 浜松町ビル



※参考レイアウトである為、実際にレイアウトする際は  
事前の現地調査・違法性の確認が必要となります。

## レイアウトサンプル

# TK新都心ビル

TK Shintoshin BLDG.

JR各線含め複数路線利用可能／飲食店も充実！



**所在地** 東京都新宿区西新宿1-23-1  
JR線・小田急線・京王線「新宿」駅 徒歩3分 / 都営新宿線「新宿」駅 徒歩4分

## 募集区画・条件

階数	用途	面積		お引渡し
2階	事務所	158.05 m <sup>2</sup>	(47.81坪)	即
4階	事務所	158.05 m <sup>2</sup>	(47.81坪)	2026.11.1
6階	事務所	158.05 m <sup>2</sup>	(47.81坪)	即
8階	事務所	77.75 m <sup>2</sup>	(23.51坪)	2026.6.16
条件	敷金	月額賃料	共益費	契約期間
	10ヶ月(*)	相談	賃料に含む	2年

※賃料には別途消費税相当額を申し受けます。

## 建築概要・設備

構造	鉄骨鉄筋コンクリート・鉄筋コンクリート造 陸屋根地下2階付10階建		
竣工	1992年 11月		
敷地面積	210.24 m <sup>2</sup>	(63.59坪)	*登記簿
建築面積	----- m <sup>2</sup>	(-----坪)	
延床面積	2,044.03 m <sup>2</sup>	(618.31坪)	*登記簿
電気	有		
ガス	無		
電話・光回線	引込可		
E V	乗用1基		

窓からの眺望  
(6F)



- ・ 契約形態：普通借
  - ・ 更新料：新賃料1ヶ月
  - ・ 償却：賃料の1ヶ月
  - ・ 契約面積にはEVホール、水廻り部分が含まれます。(8階は按分面積)
  - ・ 貸主指定保証会社加入必須
- (\*) 敷金額は貸主の算定に基づきます。

空調	有 (個別空調)
照明	LED照明
給湯	有 (2・4・6階は貸室内、8階は共用部分)
トイレ	男女別 (2・4・6階は貸室内、8階は共用部分)
床仕様	OAあり (H=100mm)
開館時間	8:00~22:00 (年末年始、年次点検日を除く)

【20260415】

〒105-0003 東京都港区西新橋1丁目14番2号  
【媒介】国土交通大臣(1)第10040号

東京キャピタルマネジメント株式会社  
事業開発部 リーシング価値創造グループ 小山

rimi\_koyama@tokyo-capital.com

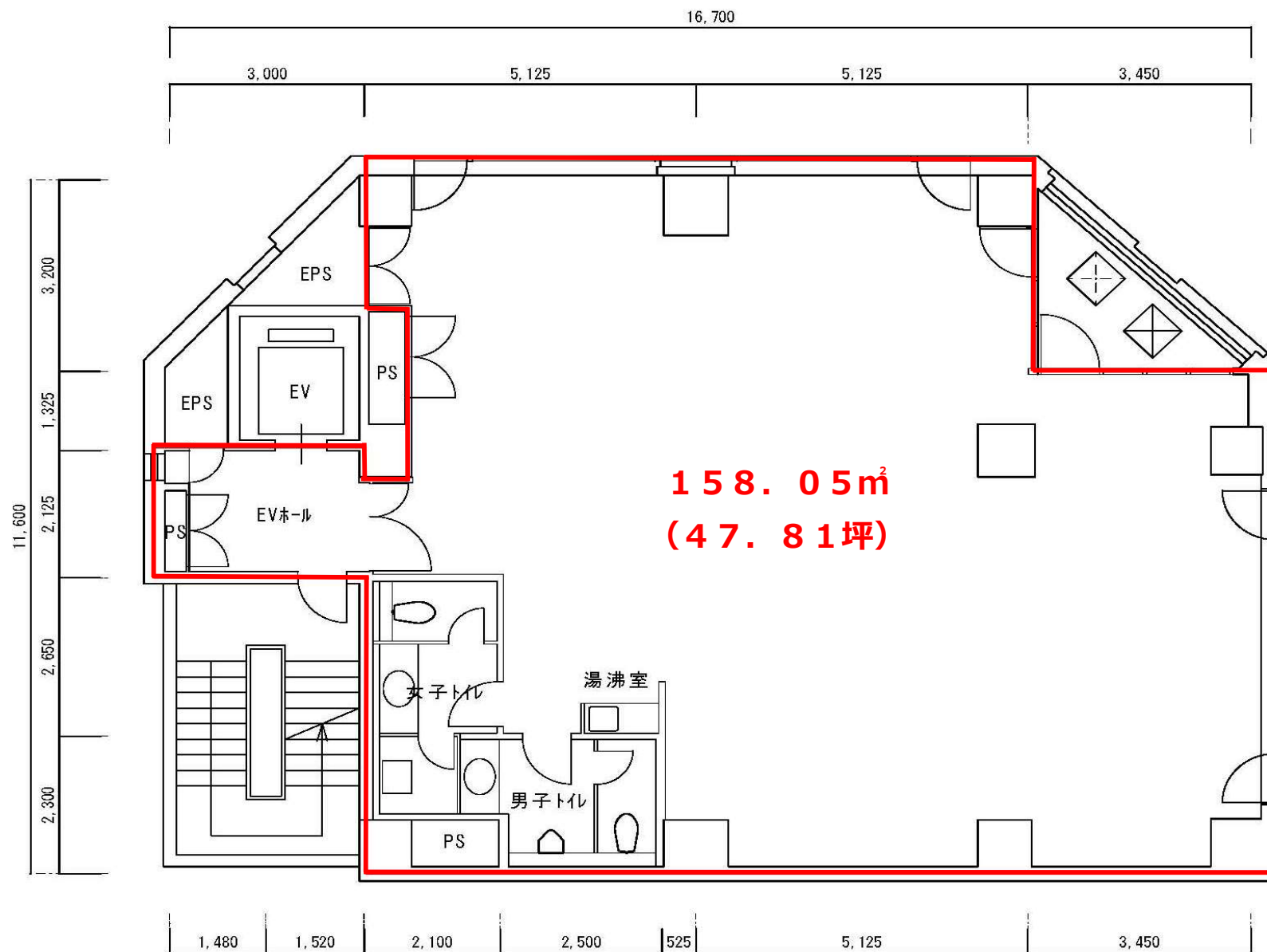


TOKYO CAPITAL MANAGEMENT

お問合せ

03-5511-7840 / 080-3481-8505

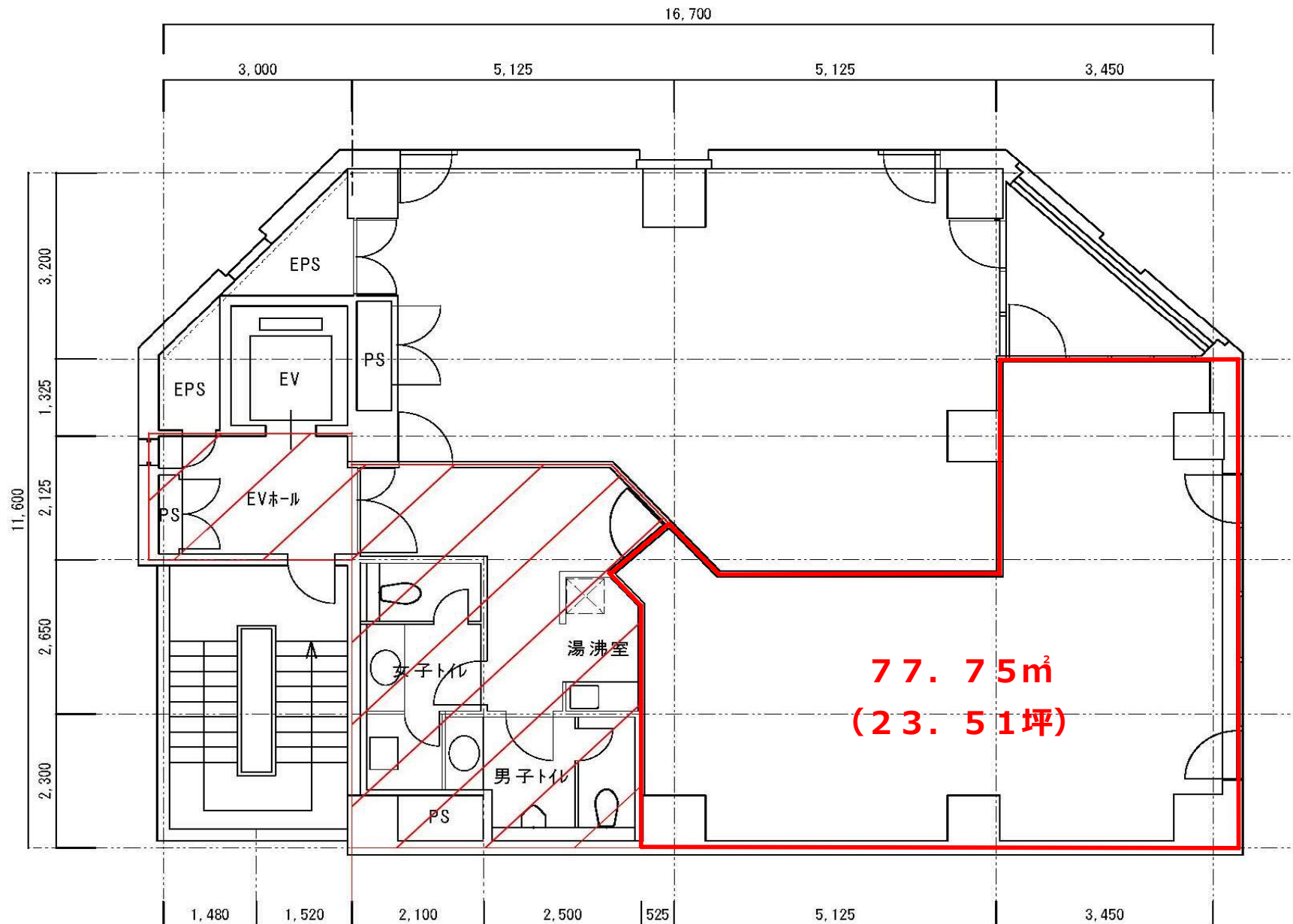
# TK新都心ビル




2・4・6階平面図

※現況と図面が相違する場合は現況と優先いたします。

# TK新都心ビル



 **グロス対象範囲**

契約面積には、共用部分の按分面積を含みます。

※現況と図面が相違する場合は現況と優先いたします。

**8階平面図**



**6階貸室内**

(※2,4階貸室内も同形状・同面積)



**8階貸室内**

(※他階同区画の室内)





※参考レイアウトのため、現況と異なる場合は現況を優先します。  
実際にレイアウトする際は事前の現地調査実施をお願いいたします。

# いちご本郷ビル

ICHIGO HONGO BLDG.



都営三田線・大江戸線「春日駅」徒歩 3分

静かなオフィス環境  
駐車場／駐輪場あり

- 所在地** 東京都文京区本郷5-33-10（住居表示）  
都営三田線・大江戸線「春日駅」徒歩3分 / 東京メトロ丸ノ内線・南北線「後楽園駅」徒歩6分  
東京メトロ丸ノ内線・都営大江戸線「本郷三丁目駅」徒歩10分

## 募集区画・条件

階数	用途	面積	お引渡し	
6階	事務所	368.55㎡ (111.48坪)	2026.6.25	
条件	敷金	月額賃料	共益費	契約期間
	相談	相談	賃料に含む	2年

- ・償却：無
- ・更新料：無
- ・契約形態：普通借

※賃料・共益費・駐車料には別途消費税相当額を申し受けます。

## 建築概要・設備

構造	鉄筋コンクリート・鉄骨鉄筋コンクリート造		
竣工	1992年 4月		
敷地面積	902.89㎡ (273.12坪)		
建築面積	687.67㎡ (208.02坪)		
延床面積	3,932.85㎡ (1,189.68坪)		
電気	有	乗用EV	2基
ガス	無	空調	個別
給湯	有 (共有部)	光回線	引込可
電話	引込可	トイレ	男女別 (共有部)

床仕様	OAあり (H=100mm)
開館時間	正面玄関：7：00～21：00 閉館時は通用口からカードによる入館
駐車場	機械式駐車場 / 空車あり (台数相談) 月額30,000円 / 敷金2ヶ月
駐輪場	有 / 台数制限あり



共用廊下および水廻り（給湯室、男女トイレ）は  
リニューアル済

[20260401]

〒105-0003 東京都港区西新橋1丁目14番2号  
【媒介】国土交通大臣(1)第10040号

東京キャピタルマネジメント株式会社  
事業開発部 リーシング価値創造グループ  
佐藤由衣

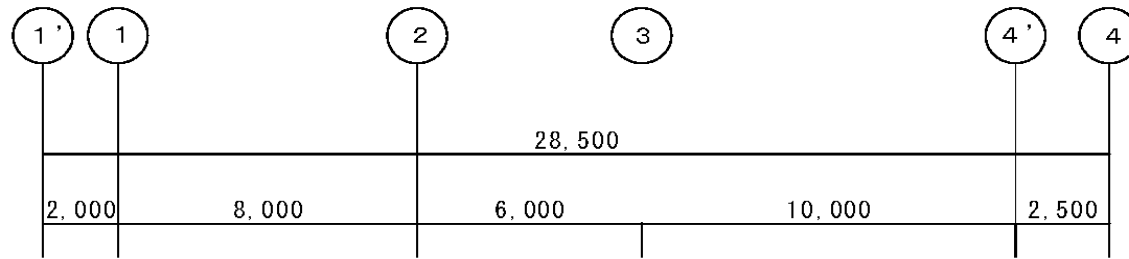
✉ yui\_sato@tokyo-capital.com



www.tokyo-capital.com

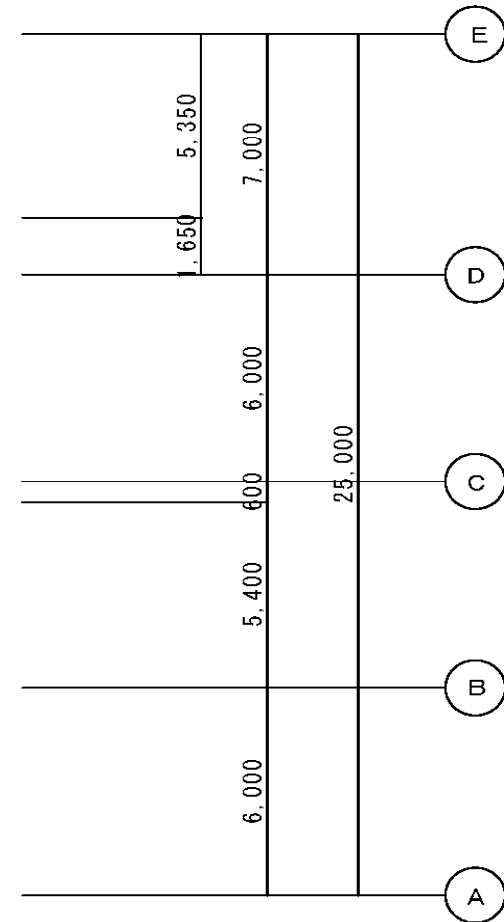
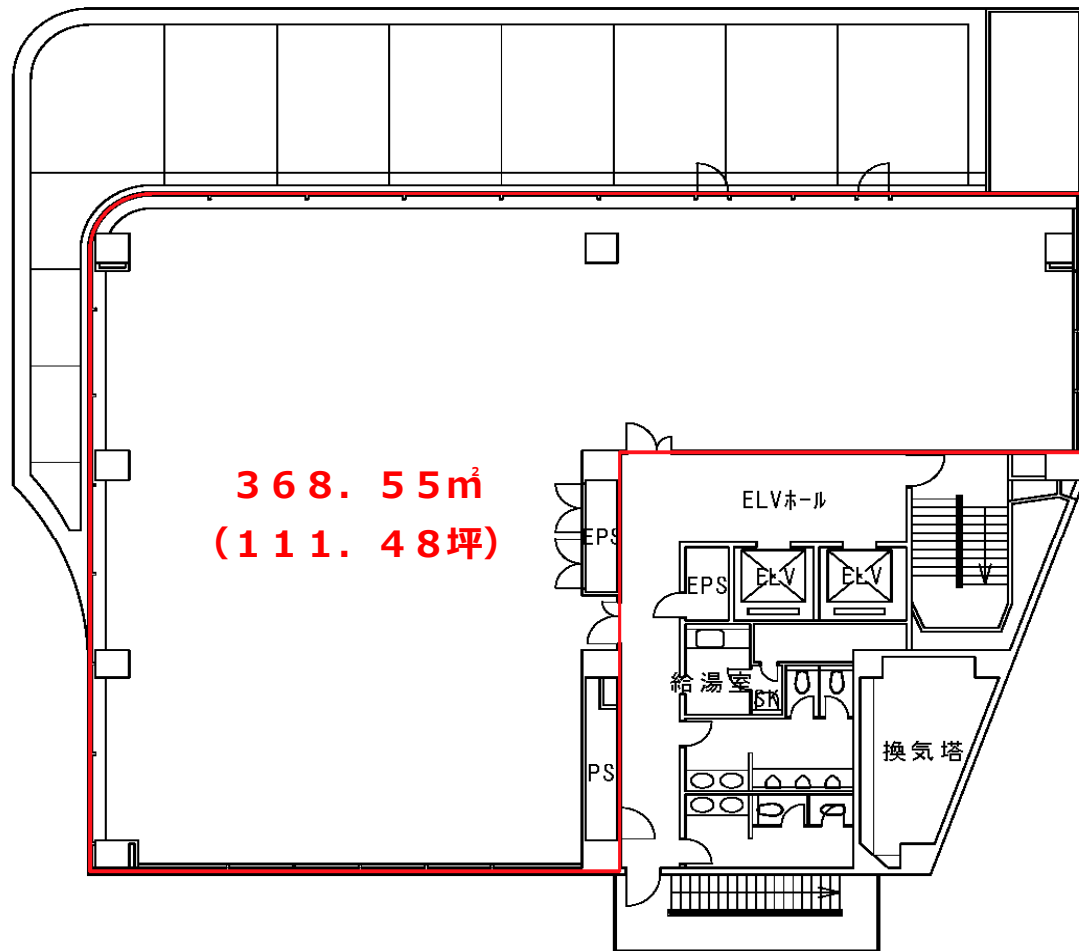


# いちご本郷ビル



前面道路

**368.55㎡**  
**(111.48坪)**



6階平面図

※現況と異なる場合は現況を優先します。



※現況と異なる場合は現況を優先します。

※クロス、タイルカーペットの仕様は変更になる可能性があります。



# いちご川崎ビル

ICHIGO KAWASAKI BLDG.

銀柳街も近く、飲食店舗が豊富 / 駐輪場・駐車場あり



**所在地** 神奈川県川崎市川崎区東田町1-2  
JR線「川崎駅」徒歩6分 / 京急線「京急川崎駅」徒歩8分

## 募集区画・条件

階数/区画	用途	面積	お引渡し	
2階 (201)	事務所	213.77㎡ ( 64.66坪)	即	
6階 (601)	事務所	228.24㎡ ( 69.04坪)	2026.8.1	
条件	敷金	月額賃料	共益費	契約期間
	10ヶ月	相談	賃料に含む	2年

※賃料・共益費・駐車場代、駐輪場代には別途消費税相当額を申し受けます。

## 建築概要・設備

構造	鉄骨造陸屋根地下2階付9階建
竣工	1990年 9月
敷地面積	670.96㎡ ( 202.96坪)
建築面積	587.01㎡ ( 177.57坪)
延床面積	5,620.96㎡ (1,700.34坪)
電気	有
ガス	無
給湯	有 (共用部)
電話	引込可
E V	3基 (乗用2基+人荷用1基)

2階男女トイレ・給湯室・廊下リニューアル  
(2026年4月完了)

VR内見サイト公開中!  
外観・室内・共有部の様子は  
こちらからどうぞ!



- ・償却: 無
- ・更新料: 無
- ・契約面積に、共用廊下、トイレ、給湯室部分の按分面積が含まれます。
- ・貸室内LED化済。(実施予定含む)
- ・貸主指定保証会社加入必須。
- ・募集区画はいずれも前面通り(新川通り)に面している2面採光の区画です。

開館時間	平日 8:00~19:00 土曜 8:00~14:00
空調	セントラル空調 / 時間外空調費あり コアタイム: 平日8:30~20:00 (土)8:30~18:00
光回線	引込可
トイレ	男女別
駐車場	機械式駐車場 (ハイルーフ不可) 月額35,000円/台、敷金2ヶ月
駐輪場	空区画あり (別途契約)

[20260428]

〒105-0003 東京都港区西新橋1丁目14番2号  
【媒介】国土交通大臣(1)第10040号

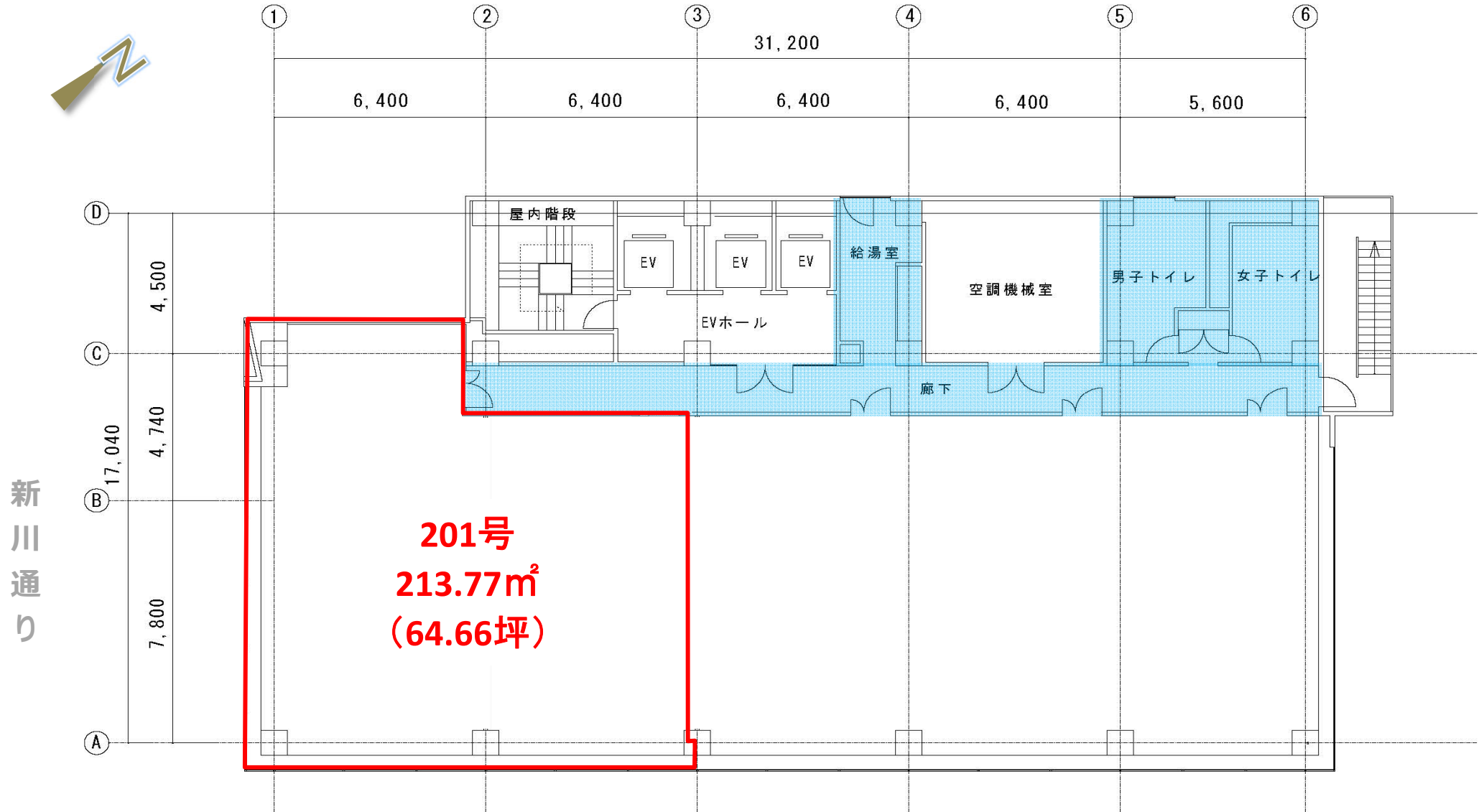
東京キャピタルマネジメント株式会社  
事業開発部 リーシング価値創造グループ  
佐藤由衣

✉ yui\_sato@tokyo-capital.com



www.tokyo-capital.com

# いちご川崎ビル

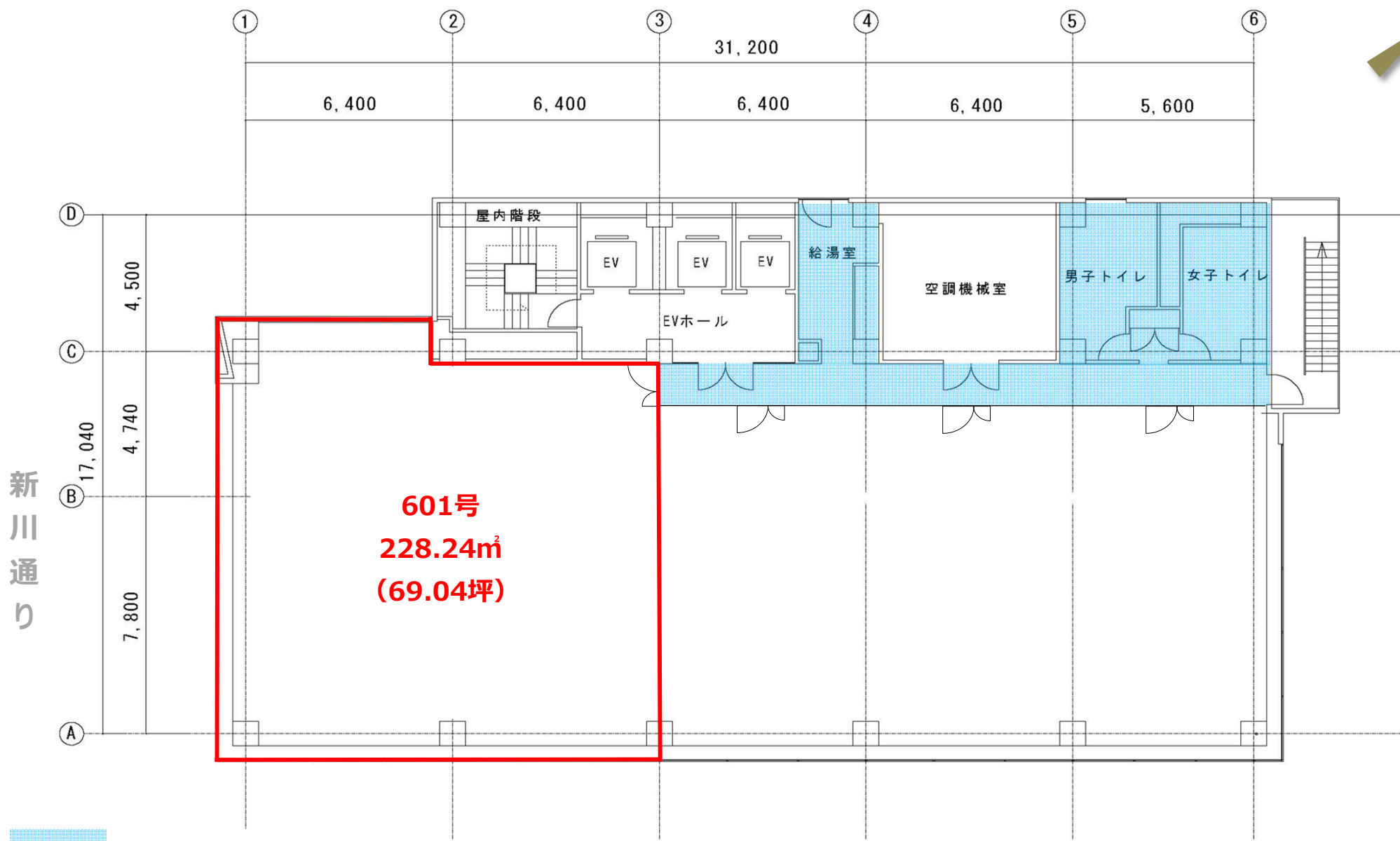



■ グロス対象範囲

契約面積には、グロス対象範囲のうち按分面積が含まれます。  
現況と異なる場合は現況を優先します。

2階 平面図

# いちご川崎ビル



 グロス対象範囲

契約面積には、グロス対象範囲のうち按分面積が含まれます。

現況と異なる場合は現況を優先します。

6階 平面図



※共用廊下についてはリニューアルにより、タイルカーペットの色を変更予定です。  
つきましては写真と現況が異なりますので、予めご了承ください。

渋谷区渋谷4丁目

# EDGE南青山

●表参道エリア/六本木通りに面す

●間口の広い窓面有り



所在地 東京都渋谷区渋谷4丁目2番12号

東京メトロ銀座線・千代田線・半蔵門線「表参道」駅 B1出口徒歩約9分  
JR各線・東急各線・東京メトロ各線「渋谷」駅 南口徒歩約13分

## 募集区画・条件

階数	面積	お引渡し
1階	375.54㎡ (113.60坪)	相談

敷金	月額賃料 (税別)	共益費	契約年数
12ヶ月	3,414,000円	賃料に含む	5年

用途：事務所（店舗用途相談）  
**※第二種文教地区内**  
 契約形態：定期建物賃貸借  
 礼金：無し  
 償却：10%（別途消費税）  
 保証会社加入要

## 建築概要・設備

構造	RC造 地下1階付地上4階建
竣工	1992年 4月
敷地面積	789.62㎡ (238.86坪)
建築面積	722.62㎡ (218.59坪)
延床面積	3,251.65㎡ (983.62坪)
電気	有
ガス	無
給湯	有（電気給湯器）
乗用EV	有 / 2基
駐車場	機械式有り

空調	有（個別空調）
トイレ	男女別（貸室内）
天井高	2,500mm
床仕様	OAフロア（H=190mm）
照明	LED照明
開館時間	平日8:00～20:00（年末年始を除く）

※成約の際は貴社へ報酬1ヶ月分をお支払いいたします。

[20260219]

TOKYO CAPITAL MANAGEMENT

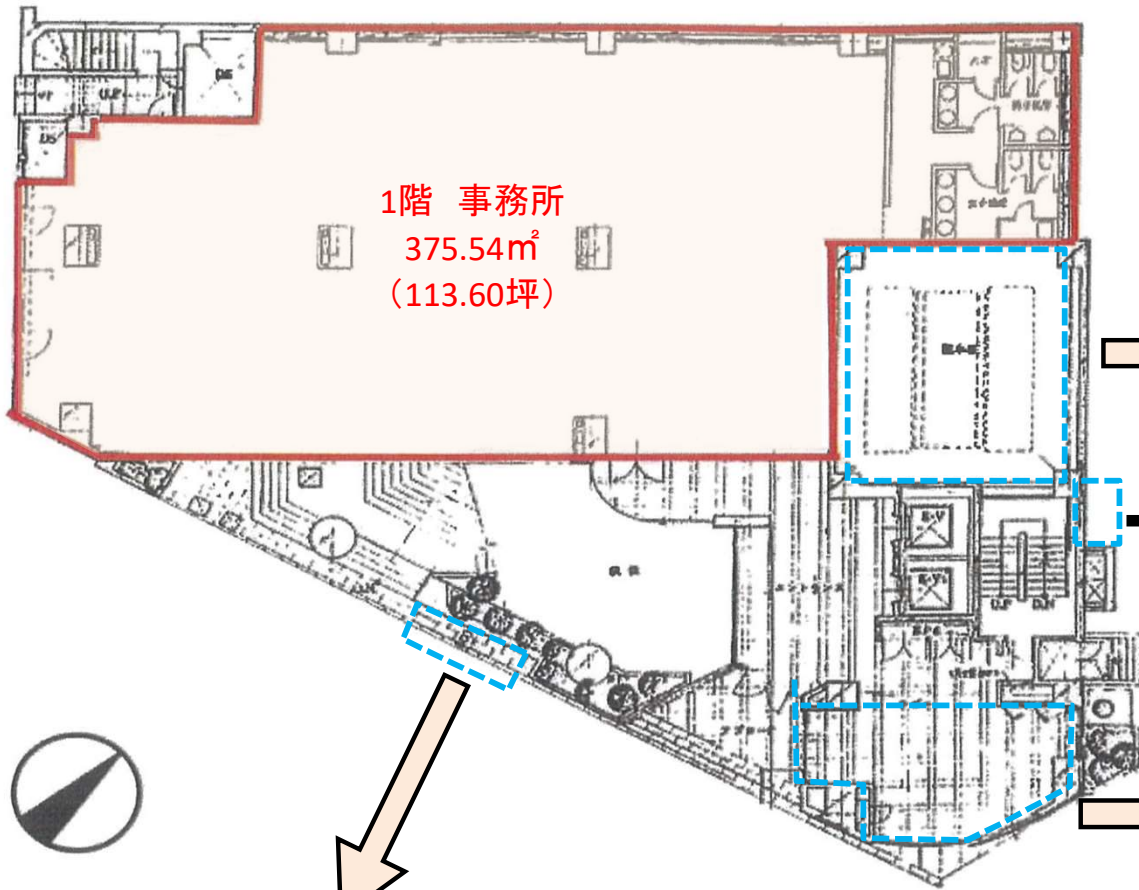
お問合せ

03-5511-7840 / 090-5422-4005

【媒介】国土交通大臣(1)第10040号  
〒105-0003 東京都港区西新橋一丁目14番2号  
URL <https://www.tokyo-capital.com/>

東京キャピタルマネジメント株式会社  
事業開発部リーシング価値創造グループ  
担当：関根 fuyuko\_sekine@tokyo-capital.com

# EDGE南青山



【機械式駐車場】



【LUUP設置②】

【1階 共用ラウンジ】



【LUUP設置①】



【ビルエントランス】

※現況と異なる場合は、現況を優先致します。

1階