

TK新都心ビル

TK Shintoshin BLDG.

J R各線含め複数路線利用可能／飲食店も充実！



所在地 東京都新宿区西新宿1-23-1

J R線・小田急線・京王線「新宿」駅 徒歩3分 / 都営新宿線「新宿」駅 徒歩4分

募集区画・条件

階数	用途	面積		お引渡し
2階	事務所	158.05 m ²	(47.81坪)	即
4階	事務所	158.05 m ²	(47.81坪)	2026.11.1
6階	事務所	158.05 m ²	(47.81坪)	即
条件	敷金	月額賃料	共益費	契約期間
	10ヶ月(*)	相談	賃料に含む	2年

※賃料には別途消費税相当額を申し受けます。

窓からの眺望
(6F)



- ・ 契約形態：普通借
 - ・ 更新料：新賃料1ヶ月
 - ・ 償却：賃料の1ヶ月
 - ・ 契約面積にはEVホール、水廻り部分が含まれます。
 - ・ 貸主指定保証会社加入必須
- (*) 敷金額は貸主の算定に基づきます。

建築概要・設備

構造	鉄骨鉄筋コンクリート・鉄筋コンクリート造 陸屋根地下2階付10階建		
竣工	1992年 11月		
敷地面積	210.24 m ²	(63.59坪)	*登記簿
建築面積	----- m ²	(-----坪)	
延床面積	2,044.03 m ²	(618.31坪)	*登記簿
電気	有		
ガス	無		
電話・光回線	引込可		
E V	乗用1基		

空調	有 (個別空調)
照明	LED照明
給湯	有 (貸室内)
トイレ	男女別 (貸室内)
床仕様	OAあり (H=100mm)
開館時間	8 : 00 ~ 22 : 00 (年末年始、年次点検日を除く)

【20260702】

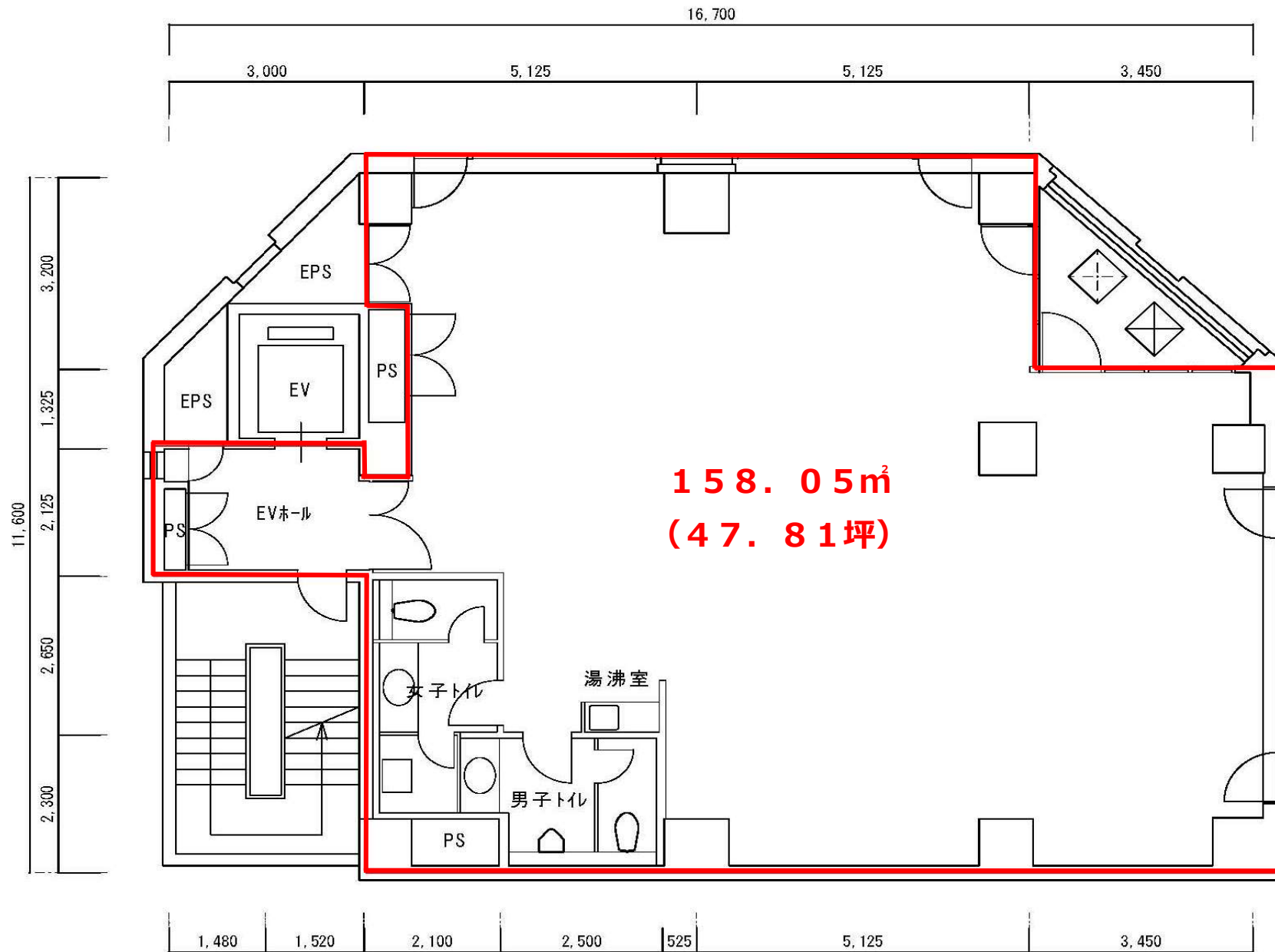
〒105-0003 東京都港区西新橋1丁目14番2号
【媒介】国土交通大臣(1)第10040号

東京キャピタルマネジメント株式会社
事業開発部 リーシング価値創造グループ 小山

rim_i_koyama@tokyo-capital.com



TK新都心ビル



2,4,6階平面図

※現況と図面が相違する場合は現況と優先いたします。



6階貸室内

(※2,4階貸室内も同形状・同面積)





※参考レイアウトのため、現況と異なる場合は現況を優先します。
実際にレイアウトする際は事前の現地調査実施をお願いいたします。