

# 新横浜TECHビル

SHINYOKOHAMA TECH BLDG.



東海道新幹線・JR線・相鉄線・東急東横線・市営地下鉄ブルーライン  
「新横浜」駅 徒歩 5分



## 所在地

神奈川県横浜市港北区新横浜3-9-18

## 募集区画・条件

階数	用途	面積	お引渡し	
A館地下1階	事務所	246.05㎡ (74.43坪)	2026/8/1	
A館5階①	事務所	520.32㎡ (157.39坪)	即	
B館4階②	事務所	190.92㎡ (57.75坪)	即	
B館6階①	事務所	188.96㎡ (57.16坪)	即	
条件	敷金	月額賃料	共益費	契約期間
	12ヶ月	相談	賃料に含む	2年

※賃料・共益費には別途消費税相当額を申し受けます。

## 建築概要・設備

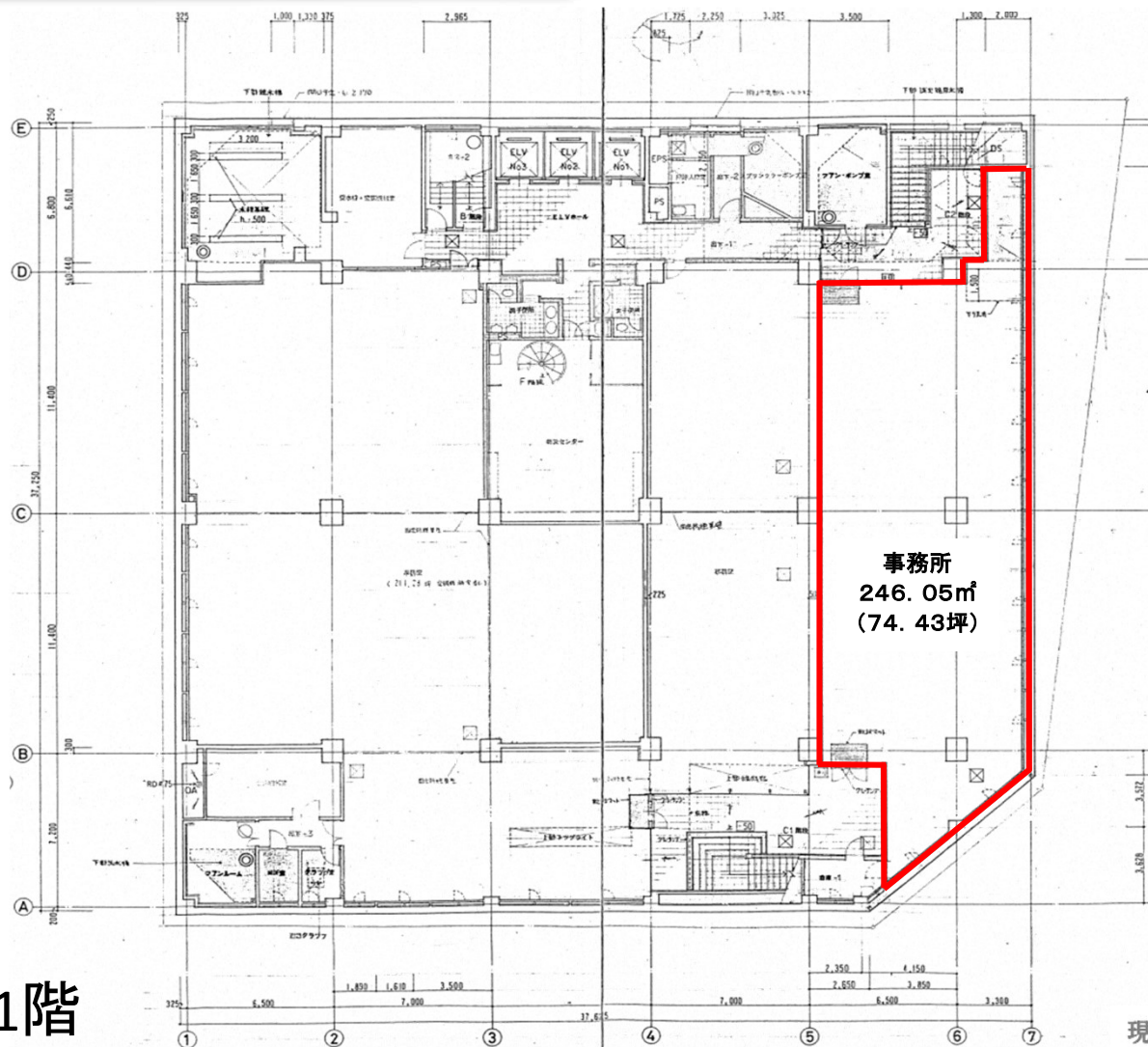
構造	A館：鉄骨鉄筋コンクリート造 地下1階地上9階 B館：鉄骨・鉄骨鉄筋コンクリート造 地下1階地上16階
竣工	A館：1986年2月 B館：1987年2月
敷地面積	2,671.11㎡ (808.01坪)
建築面積	-㎡ (-坪)
延床面積	25,988.69㎡ (7,861.57坪)
電気	有
ガス	無
給湯	有
電話	引込可
光回線	引込可
床仕様	OAフロア (50mm)

乗用EV 空調 トイレ	A館：3基 B館：4基+非常用1基 有 (セントラル空調) 男女別 (共用部)
	24時間入退館可 24時間有人管理 A館B館 (1~9階) は 共用廊下で往来可能
その他	

[20260521]



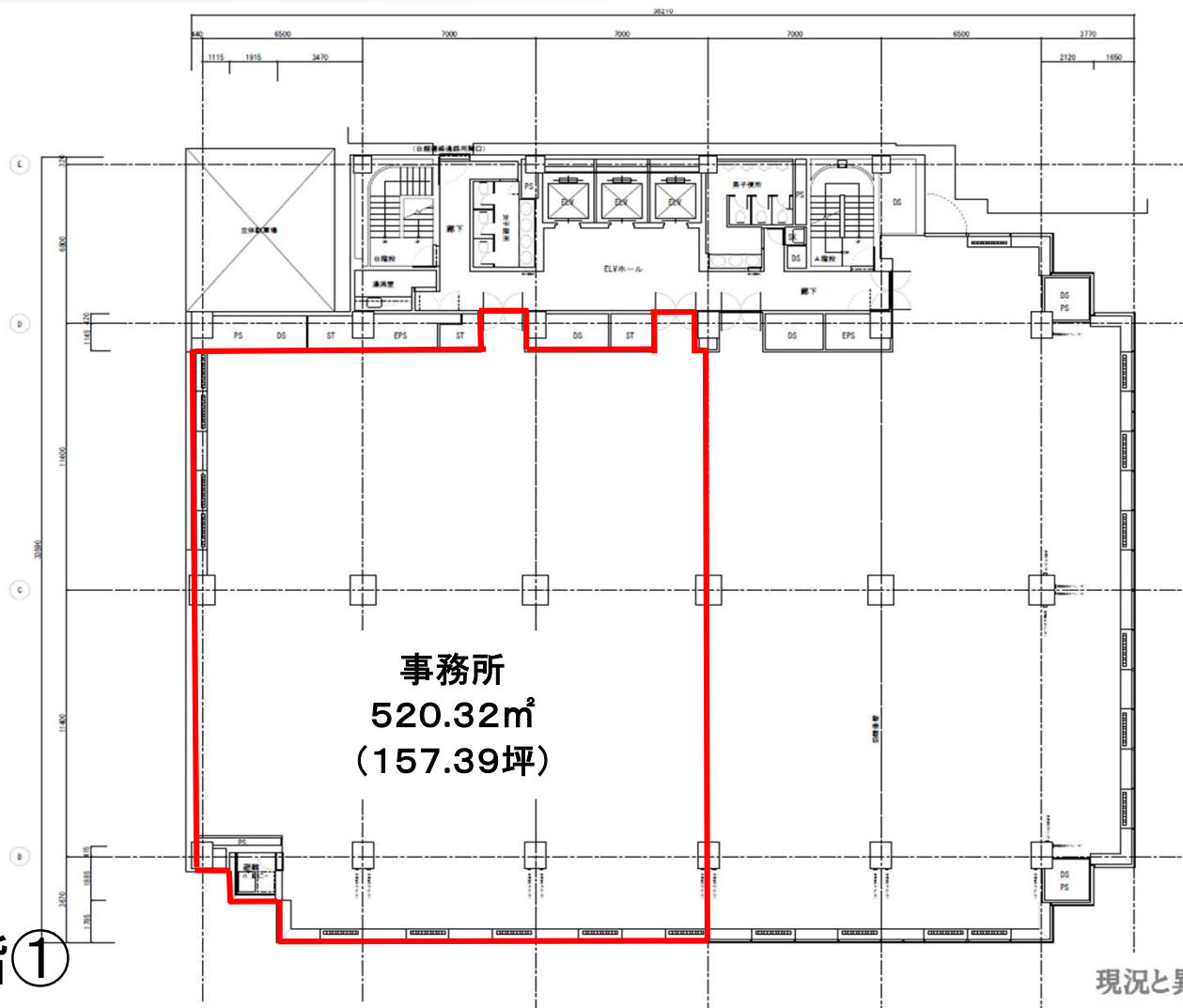
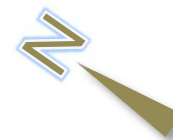
# 新横浜TECHビル



A館地下1階

現況と異なる場合は現況を優先します。

# 新横浜TECHビル

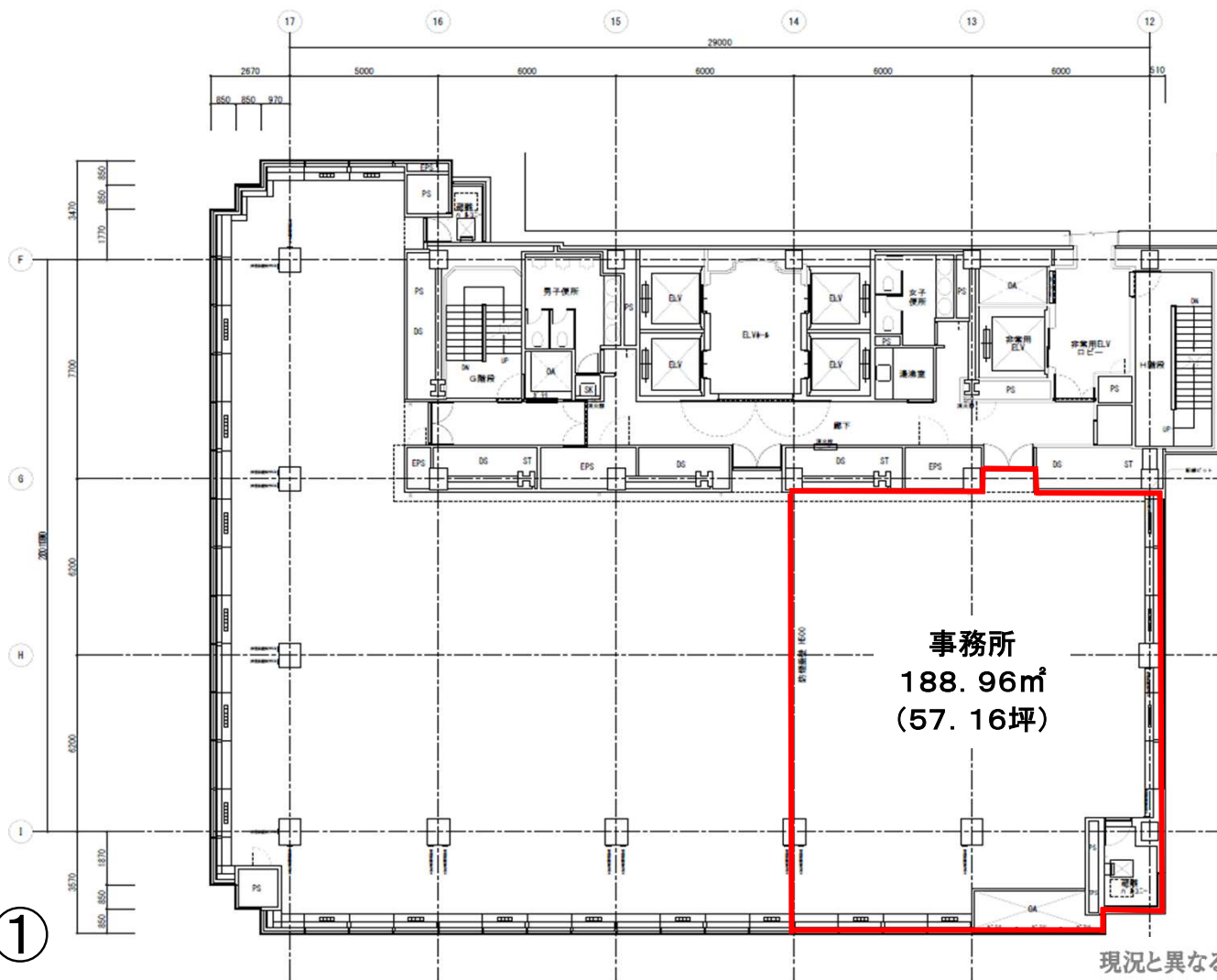


A館5階①

現況と異なる場合は現況を優先します。



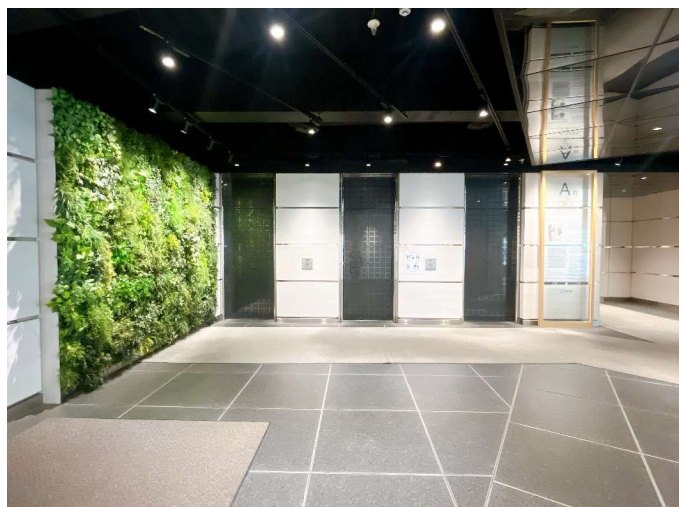
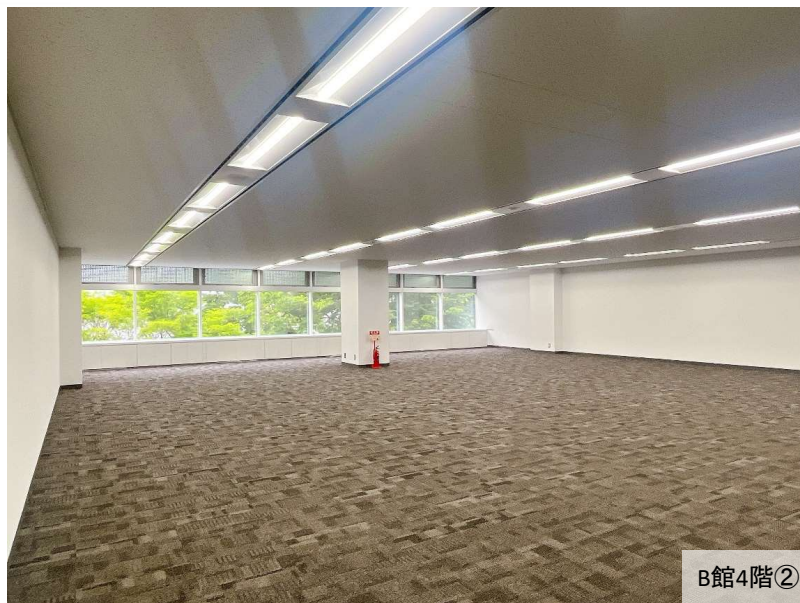
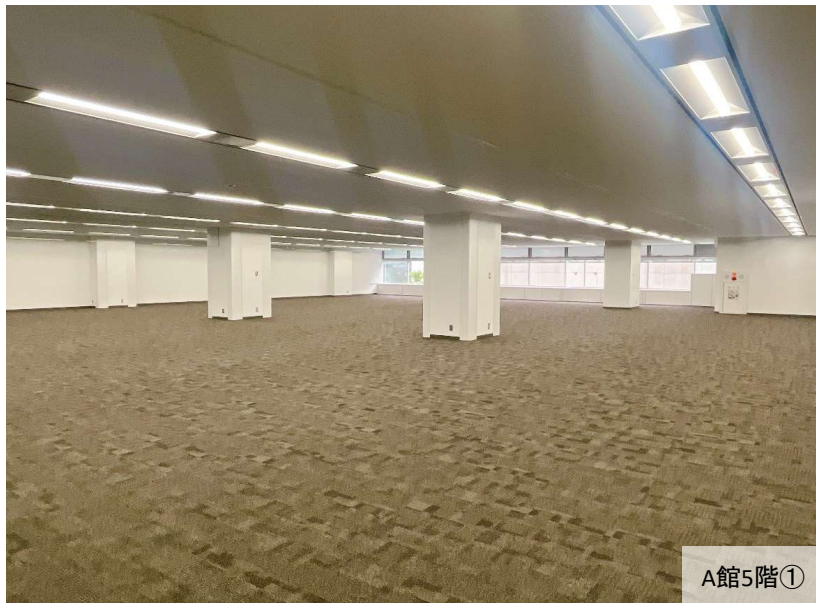
# 新横浜TECHビル



B館6階①

現況と異なる場合は現況を優先します。

# 新横浜TECHビル



室内写真  
※現況優先