

# KOKO HOTEL 大阪心齋橋

- ・総客室211室ホテルの1階レストラン居抜き物件
- ・心齋橋駅至近の商業エリア



所在地 大阪市中央区南船場3丁目3番17号 / 大阪メトロ御堂筋線「心齋橋」駅 徒歩3分

## 募集区画・条件

階数	用途	面積	お引渡し時期	備考
1階	屋内	288.35㎡ (87.23坪)	相談	<ul style="list-style-type: none"> <li>・ホテル宿泊者への朝食提供必須</li> <li>・現状有姿での引渡し (内装・厨房設備・什器・食器等含む)</li> </ul>
	テラス	98.79㎡ (29.88坪)		
	プレハブ冷蔵庫	8.88㎡ (2.68坪)		
	合計	396.02㎡ (119.79坪)		

条件	敷金	月額賃料	共益費	契約期間	その他
	10ヶ月	相談	賃料に含む	相談	契約期間は5年以上で相談可。
	礼金	償却	契約形態		
	無	無	定期建物賃貸借		

※ 賃料・共益費には別途消費税相当額を申し受けます。

## 建築概要・設備

構造	鉄骨・鉄骨鉄筋コンクリート造陸屋根地下1階付10階建
竣工	2005年4月
敷地面積	1,636.96㎡ (496.04坪)
建築面積	1,102.97㎡ (333.65坪)
延床面積	9,510.40㎡ (2,876.90坪)

電気	引き込み有
ガス	無 (オール電化)
給排水	引き込み有
排気ダクト	有

【媒介】国土交通大臣免許(1)第10040号  
〒541-0044 大阪市中央区伏見町3丁目3番8号

東京キャピタルマネジメント株式会社  
大阪支店 百武

hideki\_hyakutake@tokyo-capital.com



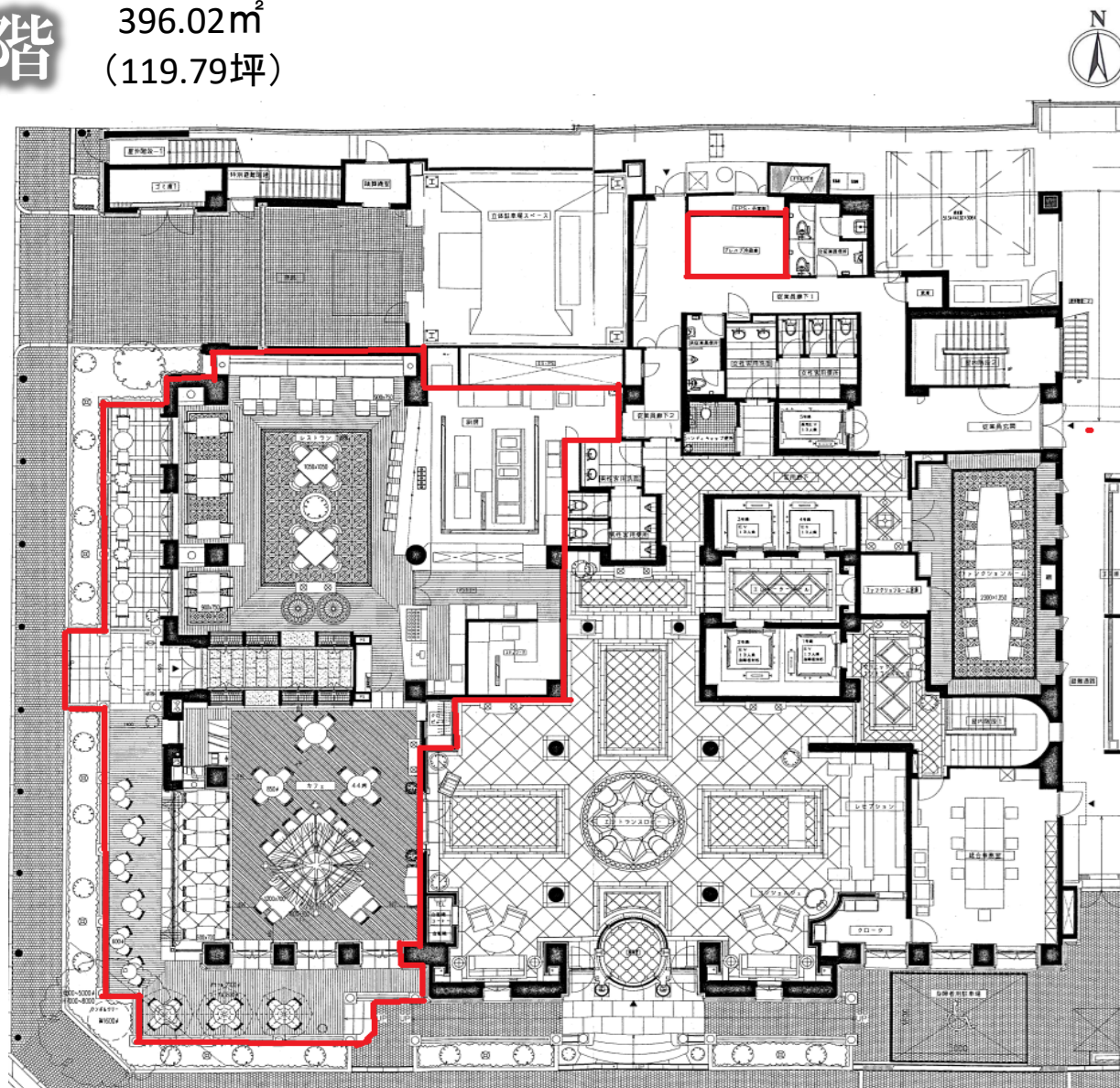
capital.com



# KOKO HOTEL 大阪心齋橋

## 1階

396.02㎡  
(119.79坪)



現況と異なる場合は現況を優先します。